


Enquadramento e participação nacional no H2020



Horizonte 2020 – Programa-Quadro Comunitário de Investigação & Inovação

Luís Maia (luis.maia@ani.pt)



O GPPQ e o programa H2020

Gabinete Promoção Programa-Quadro - GPPQ

Missão

- ligação entre os investigadores e empresas portuguesas e as atividades do Programa Quadro
- coordenação dos Delegados aos Comités, da rede de Pontos de Contacto Nacional (NCP)
- melhorar a performance dos participantes nacionais nos concursos europeus
- aumentar o retorno financeiro da contribuição de Portugal no PQ

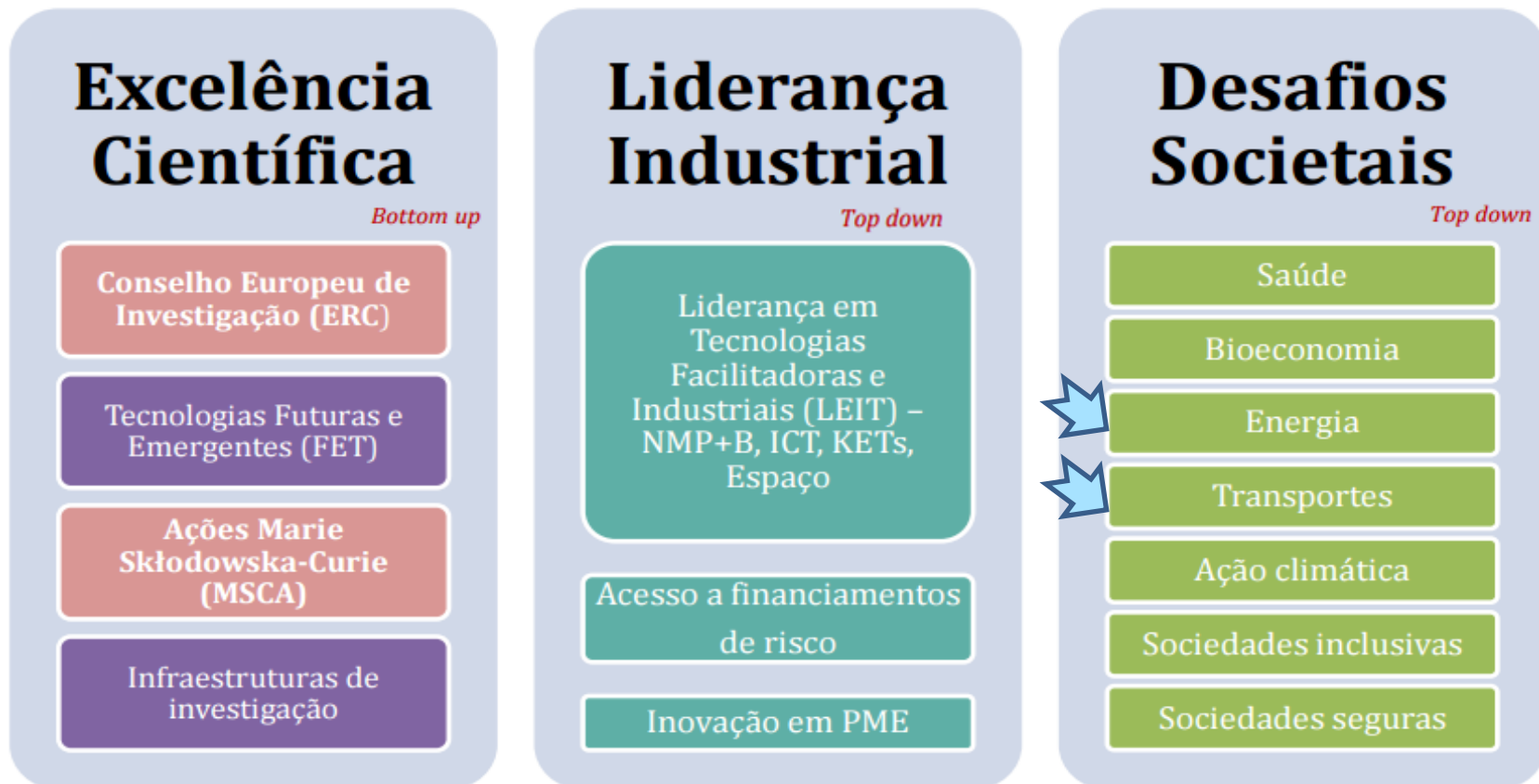


The screenshot displays the GPPQ website interface. At the top, there are logos for FCT (Fundação para a Ciência e a Tecnologia) and ANI (Agência Nacional de Inovação). Below these are various program categories: IE & E, INFRA, NMP+B, ICT, ESPAÇO, CAP RISCO, APOIO PME, FAST TRACK, SAUDE, BIO ECONOM, and ENERGIU. A navigation bar includes links for Horizonte 2020, Calls, Eventos, Notícias, Apoio, Oportunidades, and GPPQ. The main content area features a large banner for 'HORIZONTE EUROPA 2021-2027' with a 97 million euro investment in research and innovation. Below this, there are sections for 'Balanço Final da Participação Portuguesa no 7º PQ' and 'Catálogo de Projectos com Coordenação Portuguesa no 7º PQ'. A right-hand sidebar lists 'Destques' and 'Eventos' with dates and titles, such as 'A I&I como suporte à política climática: oportunidades de financiamento ao nível Europeu' and 'Webinar Open Science for SSH Researchers: from legal obligations to ethical concerns'.

www.gppq.fct.pt



Estrutura do programa H2020



Financiamento

- **Financiamento a fundo perdido:**

- **Ações de Coordenação e Suporte (CSA): 100%**
- **Ações Investigação e Inovação (RIA): 100%**
- **Ações Inovação (IA): 70%**

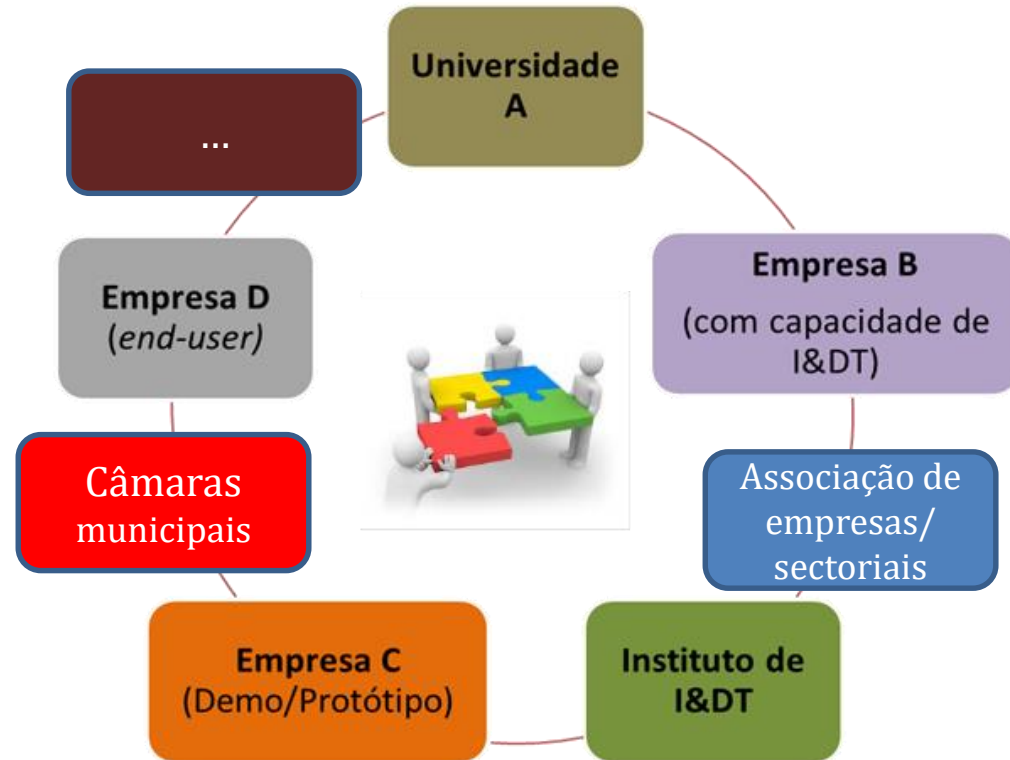
* (custos diretos + **25% custos indiretos**)

- Despesas elegíveis podem incluir custos de pessoal, amortização de equipamento, consumíveis, viagens, disseminação, etc.
- Tempo até contrato para Projetos temáticos em consórcio: **max. 8 meses**
- Adiantamento até 30 dias após início do projeto



Consórcio

- Mínimo de 3 entidades jurídicas independentes de 3 EM ou associados
- Qualquer entidade da cadeia de valor ou da sociedade que seja relevante para o desenvolvimento e aceitação dos resultados do projeto



Apresentação de candidaturas

Encontrar o tópic

- Consulta na página *Funding & tender opportunities* das Calls e tópicos abertos:
<https://ec.europa.eu/info/funding-tenders/opportunities/portal/screen/programmes/h2020>

Find calls for proposals in Horizon 2020

Search calls for proposals by keywords, programme parts,...

🔍

⚠️ Calls for Tenders are not available when you have selected a programme. [See all calls for tenders published by EC](#)

Filter by programme part:

- Excellent Science
- Industrial Leadership
- Societal Challenges
- Spreading excellence and widening participation
- Science with and for Society
- The European Institute of Innovation and Technology (EIT)
- Euratom Research and Training Programme

Filter by focus area:

- Building a low-carbon, climate resilient future
- Connecting economic and environmental gains – the Circular Economy
- Digitising and transforming European industry and services
- Boosting the effectiveness of the Security Union

Filter by cross-cutting priority

- Cross-cutting Key-Enabling Technologies
- Contractual Public-Private Partnerships
- ERA-NET
- Gender
- International cooperation
- Open Innovation
- Open Science
- Open to the World
- Innovation Procurement
- SME Instrument
- Social sciences and humanities



Interpretar o tópico

- Apresentação padronizada de cada tópico

O desafio

Define o contexto

O âmbito

Define o assunto para o qual o proponente se vai candidatar

O impacto

Define o que é esperado para além do projeto

O tipo de proposta

*RIA, IA, CSA..
Nível esperado de TRL*

Outros requisitos

Cooperação internacional, orçamento, ciências sociais e humanidades

O programa de trabalhos deve ser lido cuidadosamente: pode conter disposições legais e critérios de elegibilidade adicionais

Interpretar o tópico



Top-down – prioridades previamente identificadas e definidas nos Programas de Trabalho

DT-FOF-06-2019: Refurbishment and re-manufacturing of large industrial equipment (IA)

Specific Challenge: In line with the circular economy, lifetime extension can limit high replacement costs of major industrial infrastructures. This can be achieved through refurbishment, re-manufacturing, re-use, upgrading, in-situ repair, improved maintenance and more conservative utilisation of large industrial equipment of the kind used in manufacturing. These actions can significantly extend the useful life of heavy machinery, and improve the return on investment from major capital items.

Scope: This topic is for demonstration projects to establish the feasibility of lifetime extension of large industrial equipment of the kind used in manufacturing, including modernisation of equipment for data collection and interfaces. Proposals should cover one or more of the following areas:

- refurbishment and/or upgrading of large industrial equipment;
- re-manufacturing and re-use of equipment;
- inspection, functional diagnosis and in-situ repair of damage;
- maintenance and optimised utilisation of large industrial equipment.

These measures can improve the return on investment from major capital items. The scope covers large-scale electrical and/or mechanical machinery in plants rather than electronic equipment, which earlier projects have already covered. Demonstration activities need to take place in real industrial settings and include validation of at least two industrial demonstrators in different sectors, enabling the integration and scale-up of the parameters to other industrial environments.

Activities should start at **TRL 5** and achieve **TRL 7** at the end of the project.

The Commission considers that proposals requesting a contribution from the EU between **EUR 12 and 15 million** would allow this specific challenge to be addressed appropriately.

Nonetheless, this does not preclude submission and selection of proposals requesting other amounts.

Expected Impact:

- Material and resource efficiency increased by at least 10%;
- Life time extension of the targeted large machinery and plants by at least 20%;
- Increased return on investment from major capital items.

Relevant indicators and metrics, with baseline values, should be clearly stated in the proposal.

Type of Action: Innovation action

Critérios de avaliação

- Critérios de Avaliação:

Pontuação em cada parâmetro:



0

Fail

1

Poor

2

Fair

3

Good

4

Very Good

5

Excellent

C1.
Excelência



C2. Impacto



C3.
Implementação

I M P A C T O

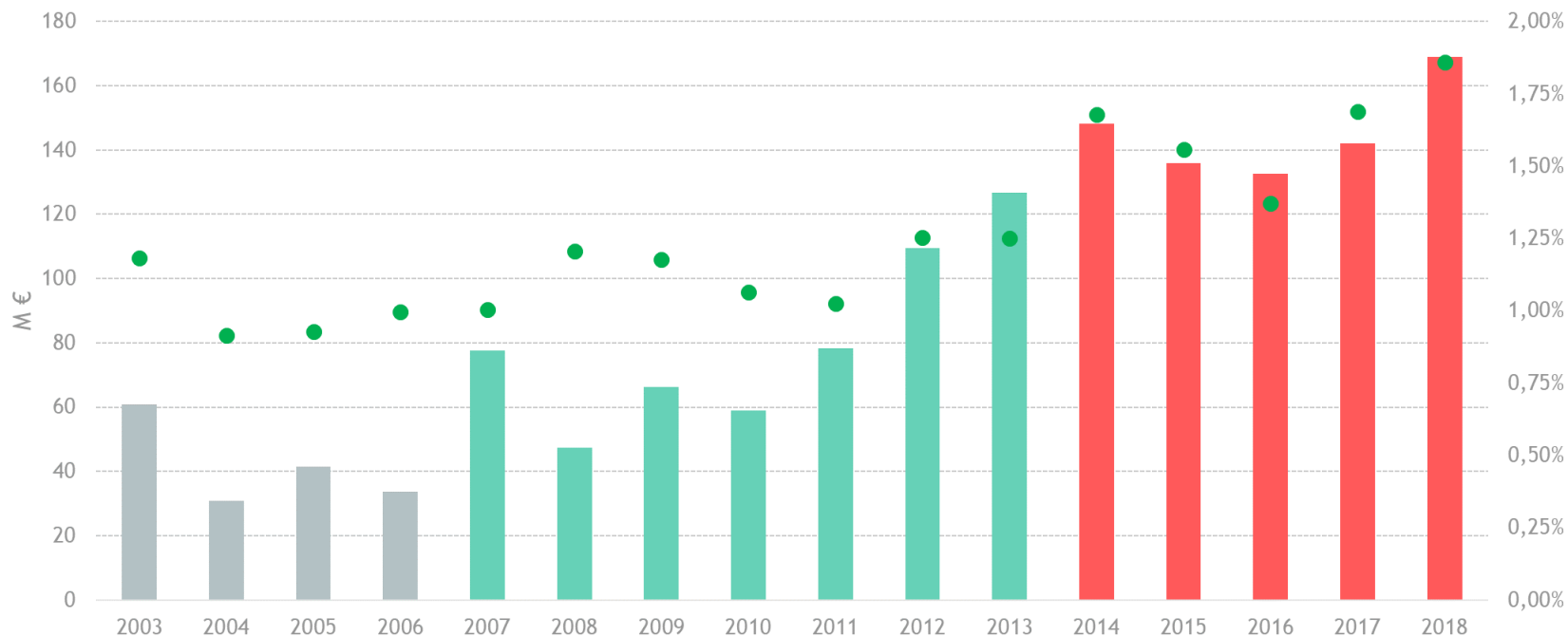
 Critério fundamental no H2020

 O impacto deve ser quantificado na proposta

O peso relativo do critério impacto é superior em atividades próximas do mercado!

Participação nacional no H2020

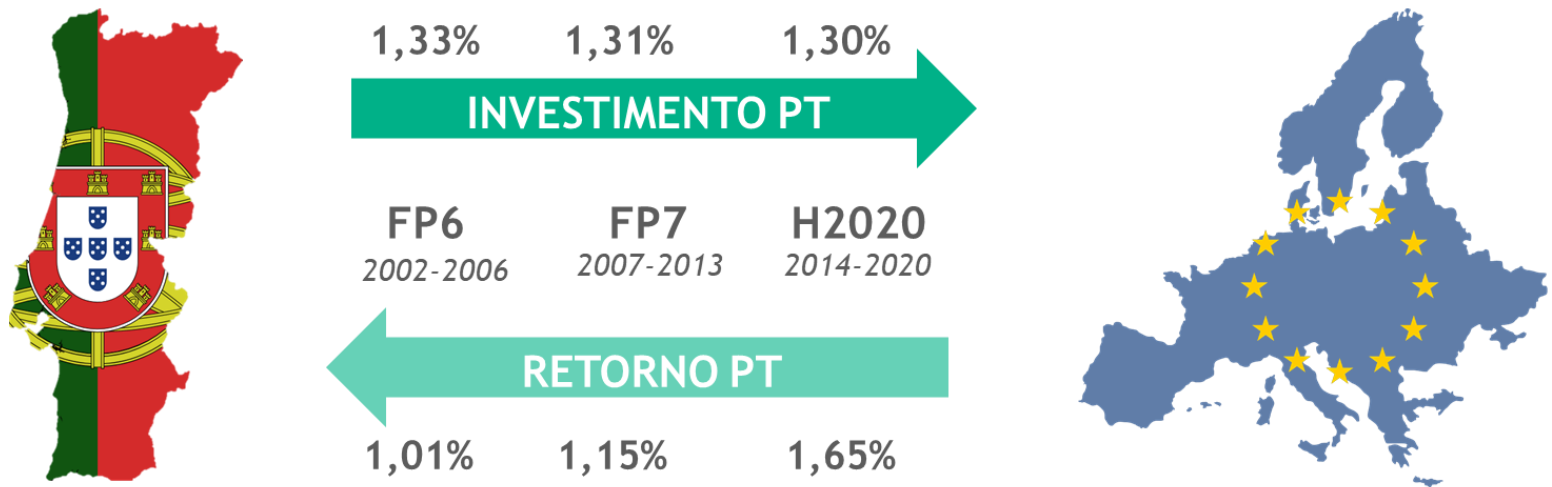
Resultados da Participação Nacional desde o 6º PQ



● % PT Dados relativos a 2014-2018



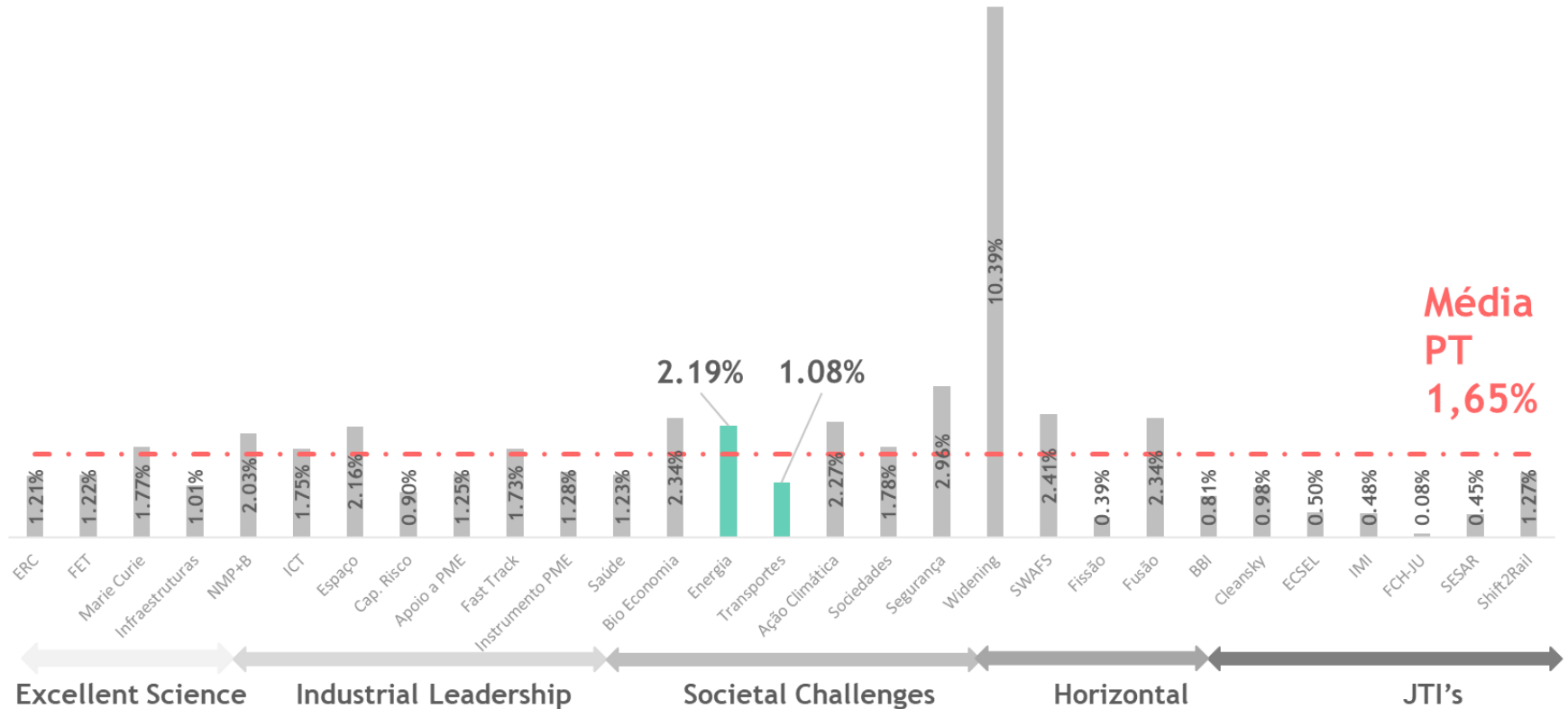
Resultados da Participação Nacional desde o 6º PQ



**Portugal é beneficiário líquido dos Programas
Quadro Europeus de I&I desde 2012**

Dados relativos a 2014-2018

Resultados da Participação Nacional no H2020



Dados relativos a 2014-2018



Participação nacional no H2020

Propostas: **11334**

Projetos aprovados: **1618**

Projetos coordenados: **473*** (210 em colaboração)

Participações: **2348**

Financiamento para PT:

% PT: 1,65



Ensino Superior 198,1 M€

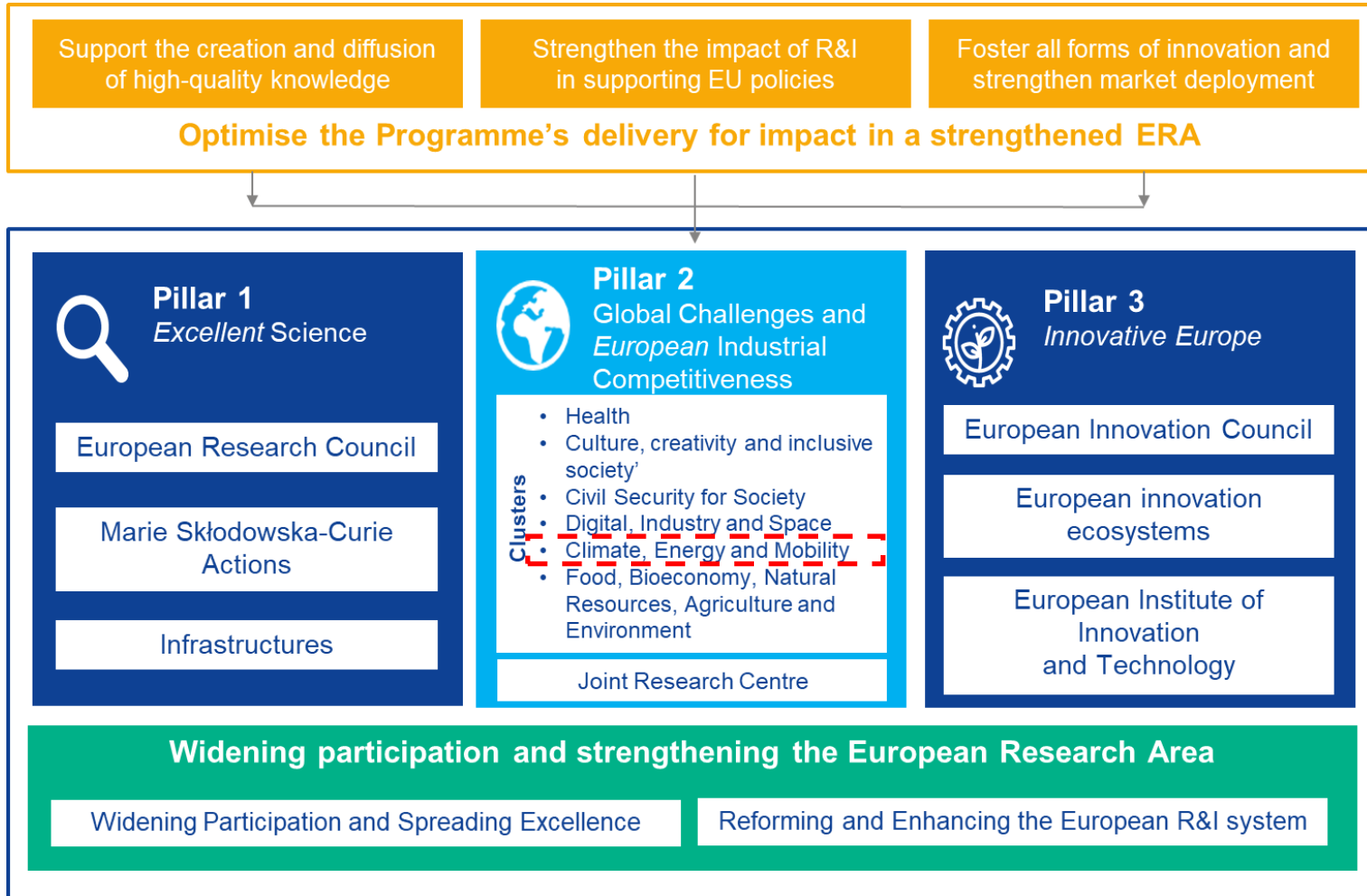
Instituições ID 273,1M€

Empresas 193,8M€

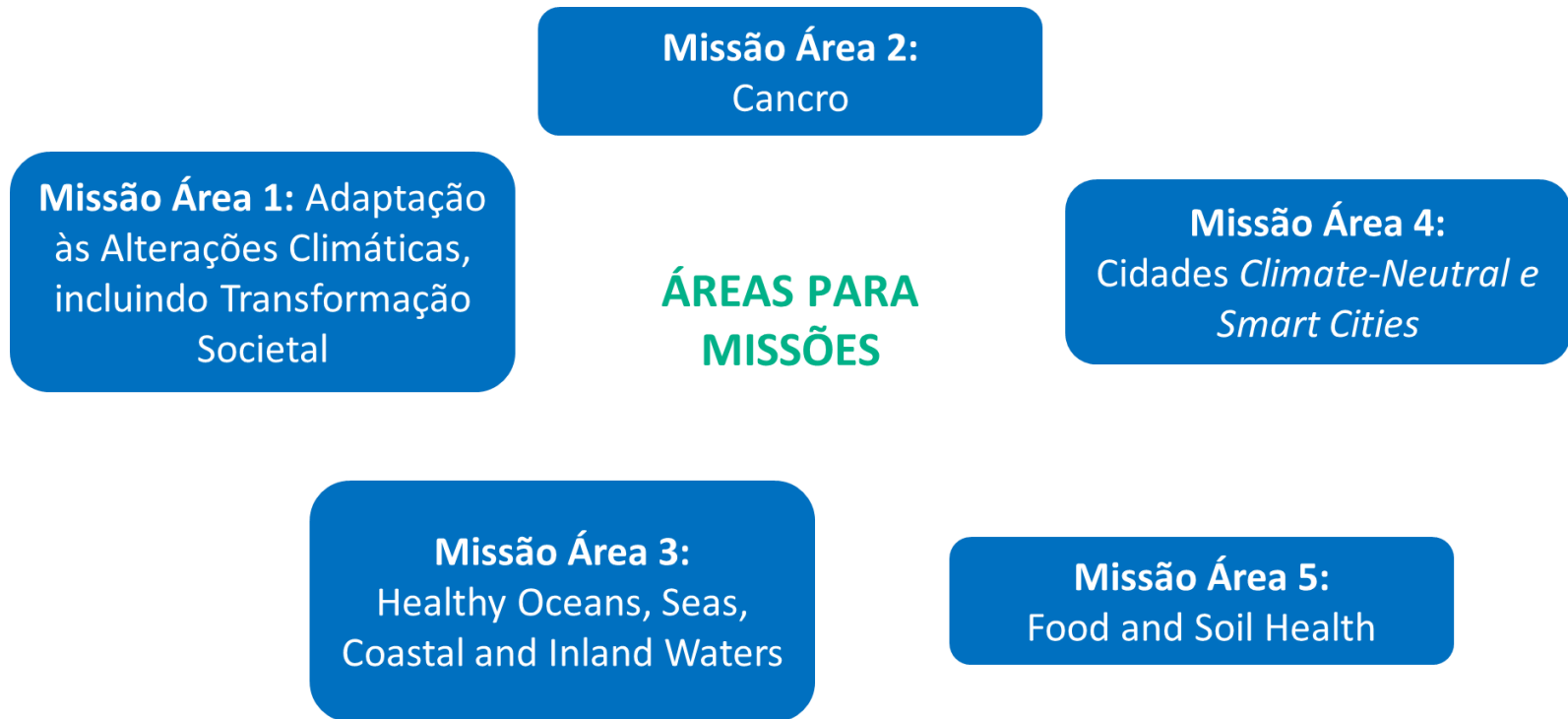
(PMEs : 117,9 M€)

**263 são contratos monoparceiro: ERC (60), MSCA-IF (88), Instr. PME (107) e ERA-Chairs (7)
1 Synergy Grant (IMM)*


Próximo PQ – Horizonte Europa



Próximo PQ – Horizonte Europa



Enquadramento e participação nacional no H2020



Horizonte 2020 – Programa-Quadro Comunitário de Investigação & Inovação

QUESTÕES?

