

## Jornadas PERIN Horizonte Europa Pilar 3 – Europa Inovadora

# O Instituto Europeu de Inovação e Tecnologia Alexandre Marques

Delegado e NCP - Assuntos Legais e Financeiros e EIC  
National Representative - EIT

10 de fevereiro de 2021, Lisboa

# EIT e o Horizonte Europa

Investigação  
Fundamental

Investigação  
aplicada

Desenvolvimento

Mercado



**Pillar 1**  
Excellent Science

European Research Council

Marie Skłodowska-Curie  
Actions

Research Infrastructures



**Pillar 2**  
Global Challenges and  
European Industrial  
Competitiveness

- Clusters
- Health
  - Culture, Creativity and Inclusive Society
  - Civil Security for Society
  - Digital, Industry and Space
  - Climate, Energy and Mobility
  - Food, Bioeconomy, Natural Resources, Agriculture and Environment

Joint Research Centre



**Pillar 3**  
Innovative Europe

European Innovation Council

European innovation  
ecosystems

European Institute of  
Innovation  
and Technology

**Widening Participation and Strengthening the European Research Area**

Widening participation and spreading excellence

Reforming and Enhancing the European R&I system

~3,000M€

Mesmas  
regras de  
participação  
com  
especificades

...

## Instituto Europeu de Inovação e Tecnologia - Missão

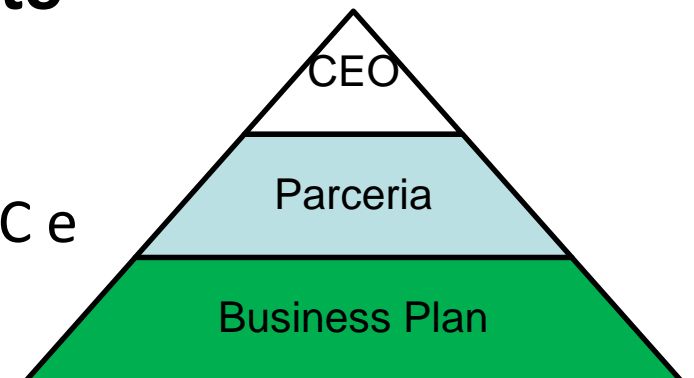


A missão do EIT é fomentar a inovação no contexto europeu e global:

- Da ideia ao produto
- Do laboratório para o mercado
- Do estudante ao empreendedor

## Comunidades de Inovação e Conhecimento

- Entidade jurídica independente
- Estrutura e as atividades próprias para cada KIC e cada *Co-Location Centre - Innovation Hubs*
- Gestão empresarial

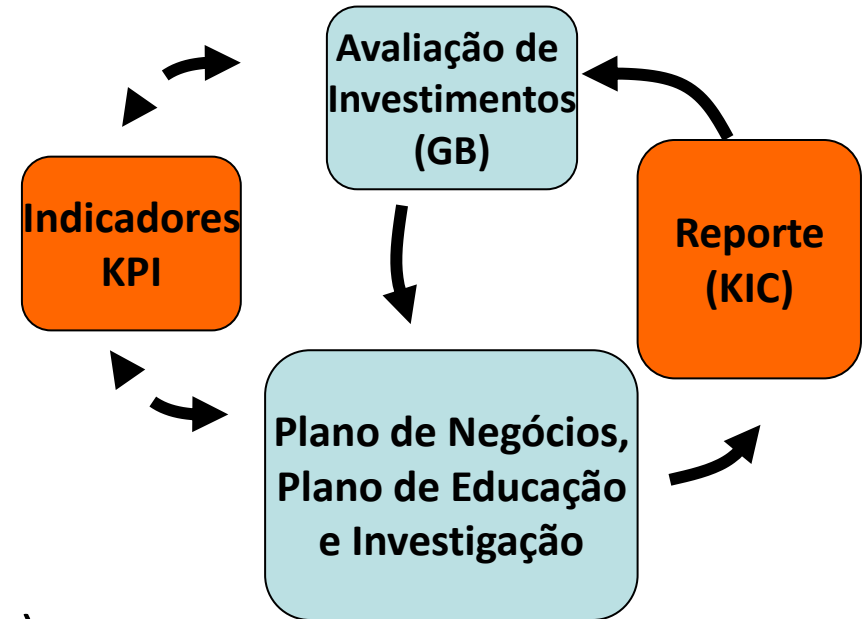


# Papel do EIT – Avaliação e Monitorização

## *Key Performance indicators*

(exemplos)

- Novos negócios criados
- Atração de talentos (PhD, Post-doc, Mestrado, cursos de empreendedorismo, criatividade, mobilidade)
- Atratividade das parcerias industriais (modelo de negocio, modelo de Investimento, etc)
- Desenvolvimento do *branding* do EIT  
(Cultura, inovação, modelos de educação, etc)



## Atividades do EIT

Enfoque no **empreendedorismo** e no impacto

- Concursos de Ideias
- Incubação
- Aceleração

Enfoque no impacto e na indústria

- Projetos de Inovação
- **Parcerias estratégicas com indústria – Concursos, prémios, cursos, etc**

Enfoque na educação e no **empreendedorismo**

- Doutoramentos
- Mestrados
- Short Courses
- Cursos Online
- Coaching and Mentoring,
- etc

- Sinergias com outros instrumentos de financiamento (H2020, PT2020, etc)
- Mobilidade

## KICs do EIT – Modelo de Financiamento

O EIT apenas financia atividades "de valor acrescentado", é incentivada a atração de outras fontes de financiamento:

### *KIC added value activities - KAVA*

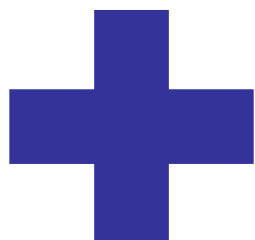
**25%**

- Lançamento de novos produtos e serviços
- Lançamento de *start-ups*
- Mestrados e Doutoramentos com forte carácter empreendedor
- Projetos de inovação

### *Complementary activities - KCA*

**75%**

- Atividades de I&DT (outros projetos e fontes de financiamentos)
- Propriedade Intelectual: valorização de projetos de I&D
- Atividades próprias



# KICs em funcionamento

2009

2014

2016

2019

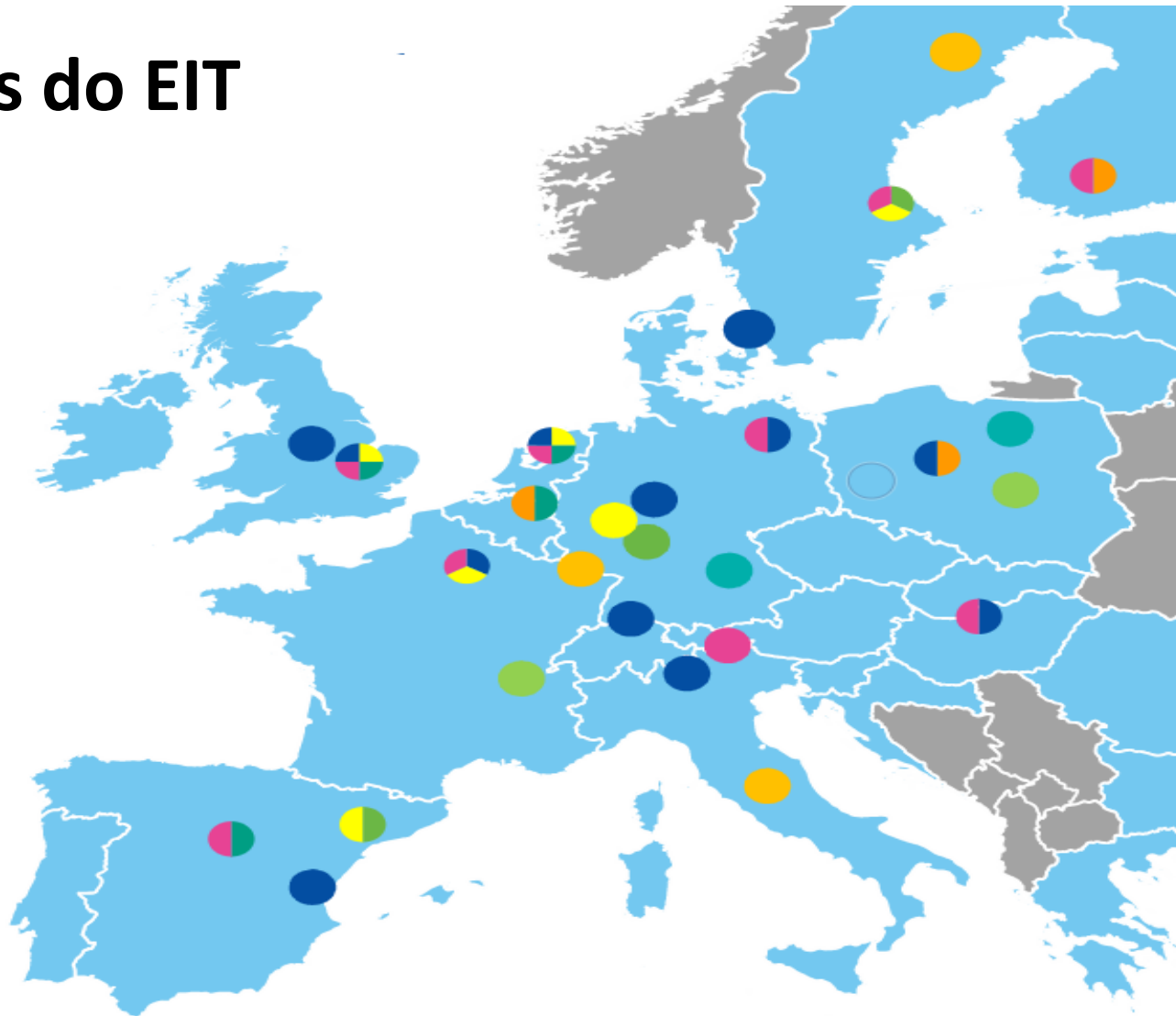
EIT Climate KIC	InnoEnergy	EIT Digital	EIT Health	EIT Raw Materials	EIT Food	EIT Manufacturing	EIT Mobility
Alterações Climáticas, Mitigação e Adaptação	Energia Sustentável	Tecnologia de Informação e Comunicação do Futuro	Inovação para uma vida saudável e o envelhecimento ativo	Matérias Primas	Alimentação para o Futuro	Matérias Primas	Mobilidade Urbana

# Mapa dos Co-location Centers do EIT

- EIT Climate-KIC
- EIT Digital
- EIT Food
- EIT Health
- EIT InnoEnergy
- EIT Raw Materials



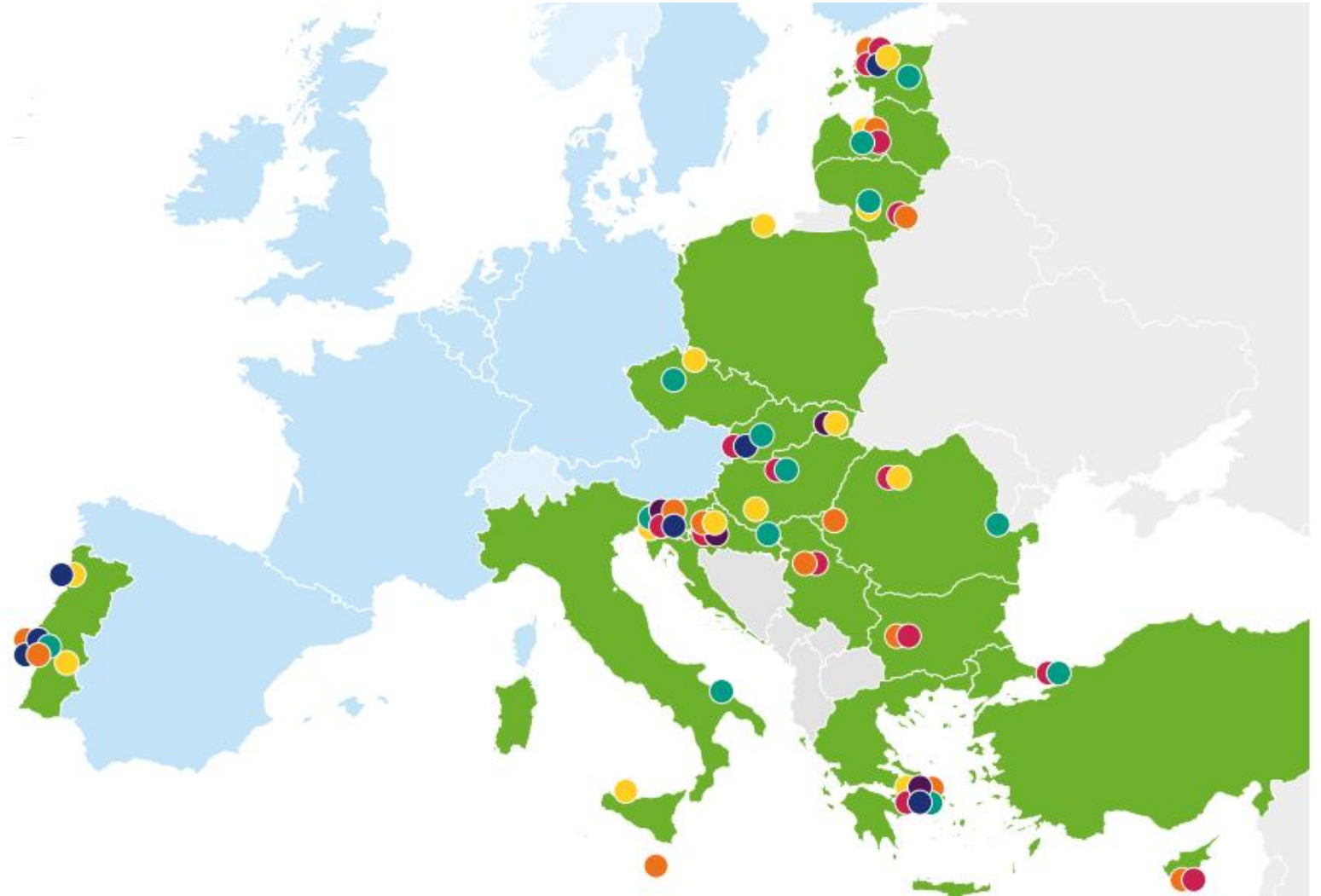
EIT Manufacturing  
EIT Urban Mobility





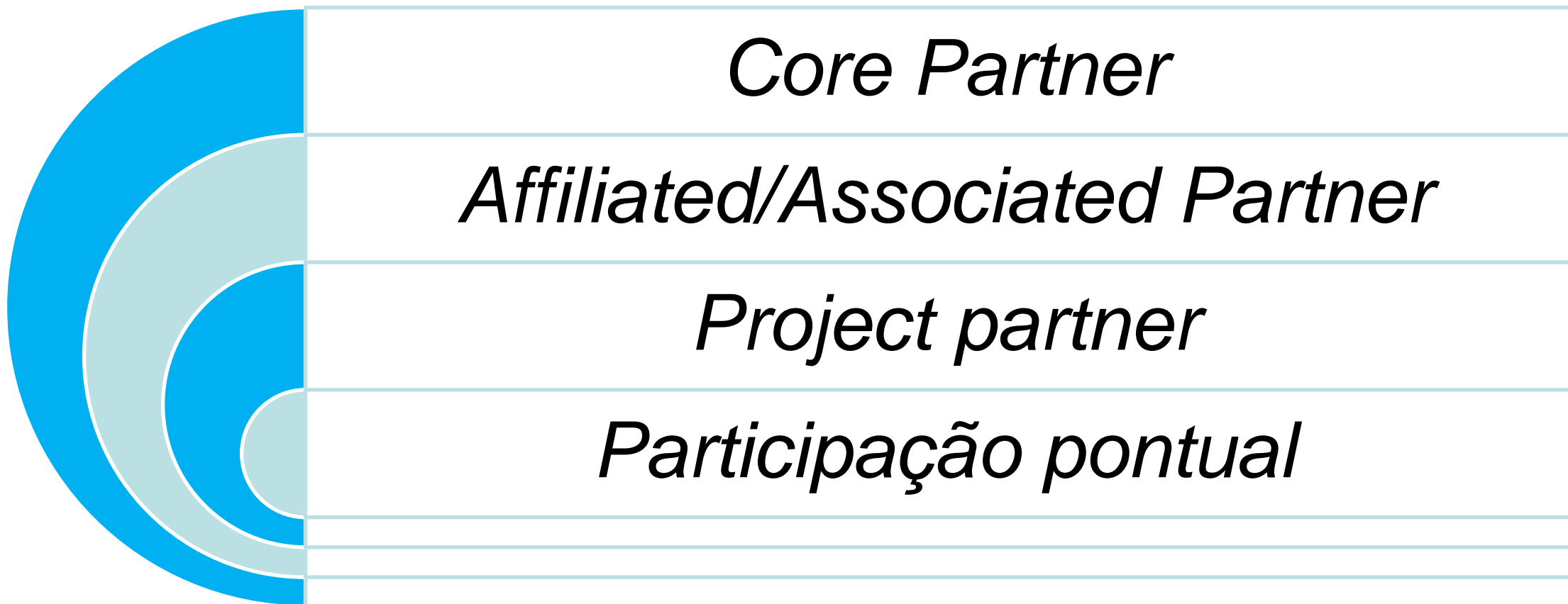
# Regional Innovation Scheme

- Fomentar inovação nos *Modest and Moderate Innovators*
- Partilha de boas práticas na integração do triângulo do conhecimento
- Sinergias com as estratégias de especialização inteligente



## Tipo de associação formal

Cada KIC apresenta diferentes formas de colaboração/associação



# Exemplos de concursos das KICs focados em start-ups, scale-ups e PME



Investment Round



**GAZELLE ACCELERATOR**



ClimateLaunchpad



# EIT no contexto do Horizonte Europa - novidades

- Novos concursos para KICs no Horizonte Europa
  - **2022 Cultural and Creative Sectors and Industries (CCSI KIC)**
  - **2024 Water, Marine and Maritime Sectors and Ecosystems (WaterKIC)**
- **Lançamento do Fast Track entre o EIT e o EIC**
- Reforço do Financiamento do esquema RIS
- Alinhamento com a Iniciativa HEInnovate – reforço capacidade inovadora do Ensino superior

# Links úteis:

- Oportunidades no EIT – Site da DPI/ANI

<https://gppq.fct.pt/oportunidades/eit/>

- Site do EIT - <https://eit.europa.eu/our-activities/opportunities>

- Sites das várias KIC:

- [Climate KIC](#)
- [EIT InnoEnergy](#)
- [EIT Digital](#)
- [EIT Health](#)
- [EIT Raw Materials](#)
- [EIT Food](#)
- [EIT Manufacturing](#)
- [EIT Urban Mobility](#)

- Participantes Nacionais - <https://gppq.fct.pt/h-europa/o-instituto-europeu-de-inovacao-e-tecnologia-eit/>



## Oportunidades EIT

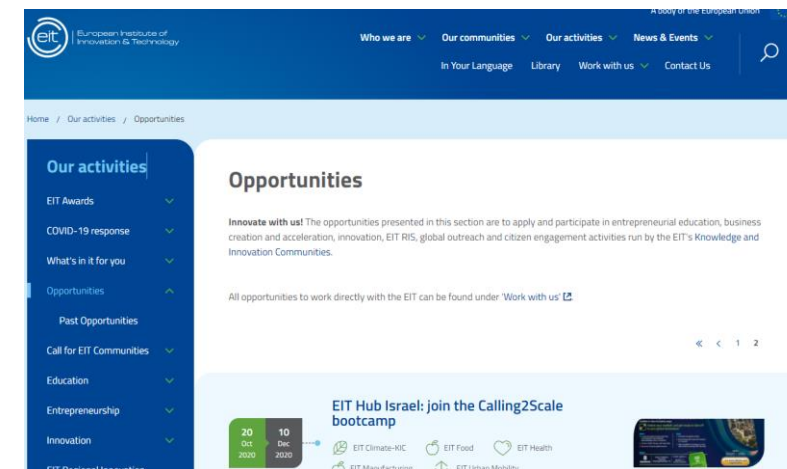
Climate KIC   InnoEnergy   EIT Digital   EIT Health   EIT Raw Materials   EIT Food   EIT Manufacturing

EIT Urban Mobility

### InnoEnergy

InnoEnergy Highway® Business Creation Services	
Prazo	n.d.
Condições e destinatários	Call para startups
Observações	
Link oficial	<a href="https://bc.innoenergy.com/for-start-ups/">https://bc.innoenergy.com/for-start-ups/</a>

InnoEnergy Boostway® Powering Growth	
Prazo	n.d.
Condições e destinatários	Call para scaleups
Observações	



**Alexandre Marques**

***National Representative EIT***

***National Delegate e NCP Assuntos Legais e Financeiros e EIC***

**[alexandre.marques@ani.pt](mailto:alexandre.marques@ani.pt)**

**Tel.: 960019066**