



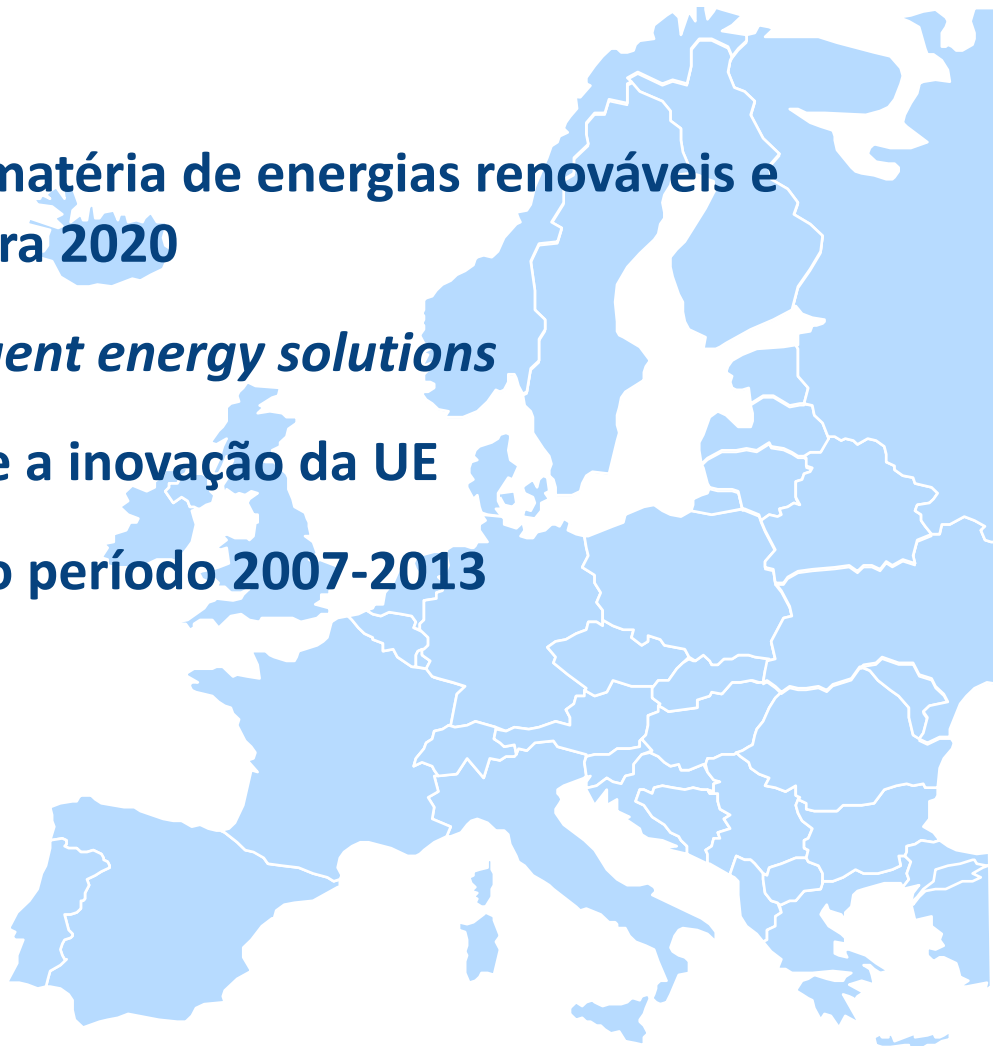
The power
to innovate

**Programa
Energia Inteligente
Europa (EIE)**

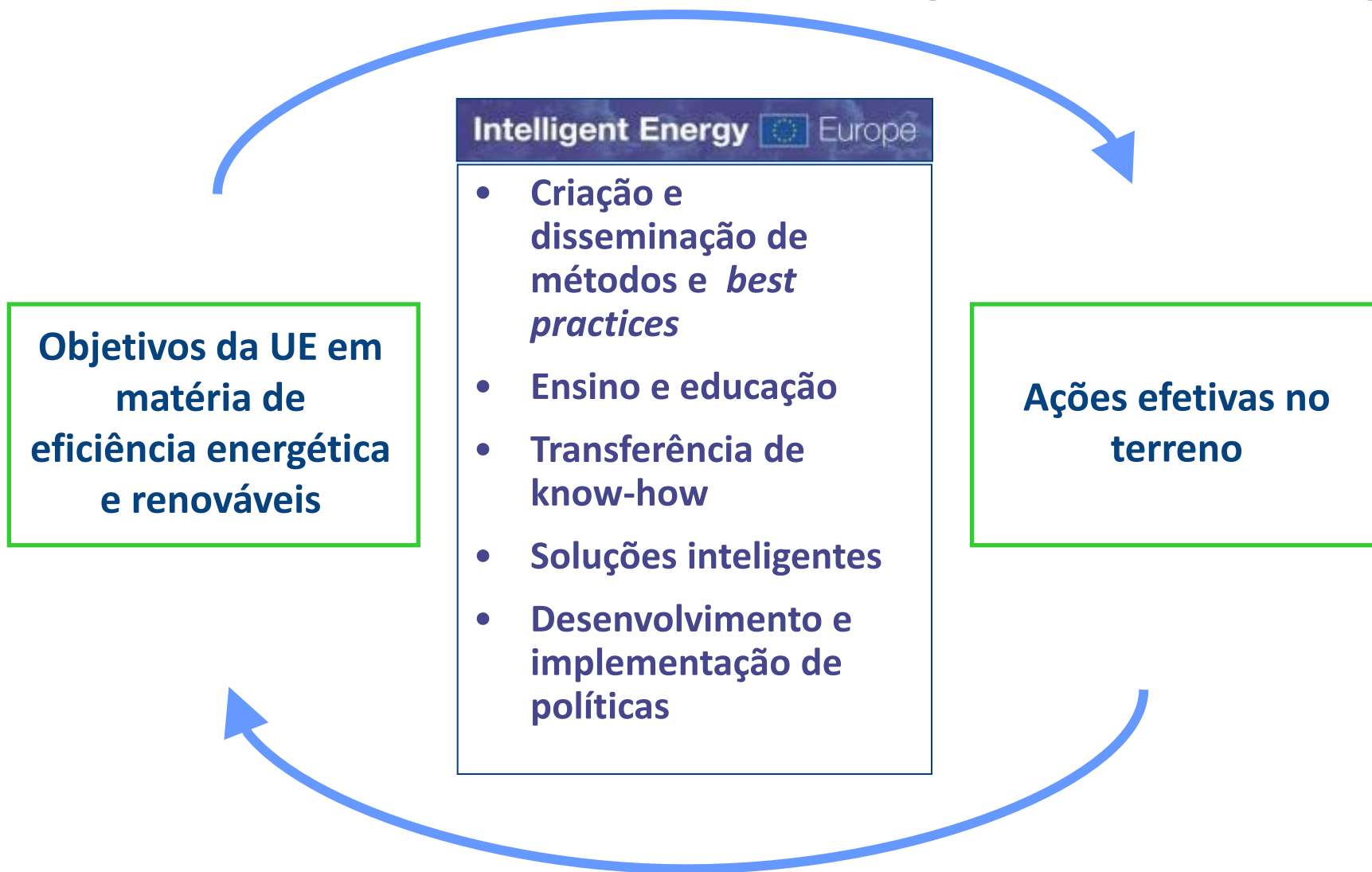
-Participação Nacional -

Programa Energia Inteligente - Europa

- ❖ **Apoia as políticas da UE em matéria de energias renováveis e eficiência energética - metas para 2020**
- ❖ **Promove a adoção de *intelligent energy solutions***
- ❖ **Promove a competitividade e a inovação da UE**
- ❖ **Orçamento: € 730 milhões no período 2007-2013**



Passagem da Política à Ação



Áreas de Financiamento do Programa EIE



Eficiência Energética (SAVE)

- Edifícios; indústria; produtos e equipamentos; comportamento do consumidor.



Fontes de Energia Renováveis (ALTENER)

- Eletricidade; bioenergia (biocombustíveis, biogás e biomassa); aquecimento/arrefecimento.



Eficiência Energética nos Transportes (STEER)

- Combustíveis alternativos e veículos “limpos”; eficiência energética nos transportes.



Iniciativas Integradas

- Bio *Business*; serviços de energia; educação no âmbito energia inteligente; produtos standard; redes europeias para ação local; produção combinada de calor e eletricidade; comunidades energeticamente sustentáveis; criação de agências de energia locais e regionais.

Áreas de Financiamento EIE – 2013

Áreas Prioritárias



Eficiência Energética (SAVE)

- Consumidores e produtos; Empresas; Serviços de Eficiência Energética e obrigações.



Fontes de Energia Renováveis (ALTENER)

- Eletricidade de fontes de energia renovável; FER aquecimento e arrefecimento; Bioenergia; Consumidores de energia renovável.



Eficiência Energética nos Transportes (STEER)

-Transportes energeticamente eficientes; veículos eficientes e não poluentes.



Iniciativas Integradas

- Eficiência energética e utilização de energia renovável nos edifícios; BUILD UP Skills; liderança energética local; mobilização de investimentos locais em energia.

Projeto para promoção e disseminação

Um Projeto deve...

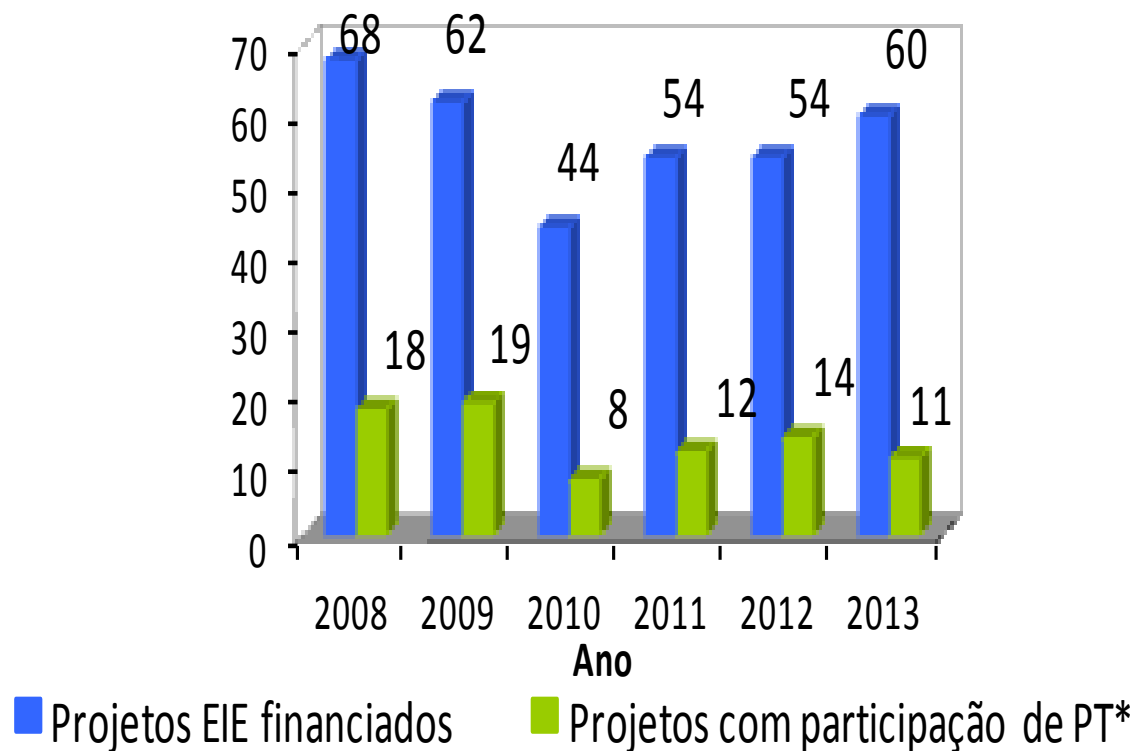
- ❖ Facilitar o cumprimento dos objetivos da UE em matéria de energia e clima
- ❖ Ir de encontro às prioridades do programa de trabalhos
- ❖ Envolver pelo menos 3 parceiros de diferentes países
- ❖ Duração de 2 a 3 anos no máximo
- ❖ Não deve ser um projeto de I&D nem constituir um investimento tipo “hardware”.



São incentivados projetos com impacto a nível Europeu

Programa EIE - Participação Nacional

Número de projetos



Apoiados 82 projetos com participação de entidades portuguesas

* Projetos com participação de Portugal como parceiro e/ou coordenador.

Apoio Financeiro Concedido a Projetos (até 75% dos custos elegíveis do Projeto)

Orçamento anual EIE vs Financiamento a projetos com participação de entidades portuguesas

milhões €

	2007	2008	2009	2010	2011	2012	2013
<i>Total investimento (PT) *</i>	27	23	30	15	24	25	19
<i>Financiamento do EIE a projetos (PT)*</i>	16	17	22	11	18	19	14
<i>Orçamento EIE</i>	52	46	65	58	66	68	72
<i>Projetos (PT)* face ao orçamento EIE (%)</i>	30	38	34	19	27	28	19

* Projetos com participação de Portugal como parceiro e/ou coordenador.

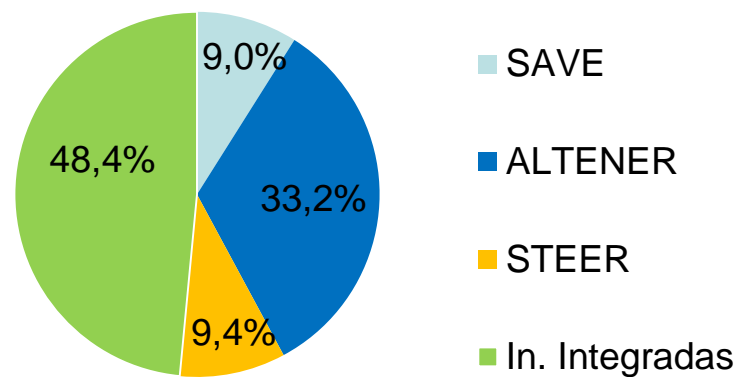
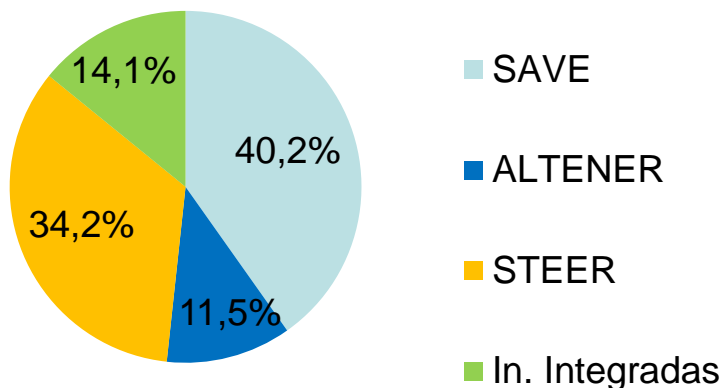
Programa EIE - Participação Nacional Apoio Financeiro concedido a Projetos

2012: 19 Milhões €

2013: 14 Milhões €

2012

2013



Apoio Financeiro Concedido a Ações Concertadas pelo EIE

2010 => 16 Milhões €

2011 => 17 Milhões €

2012 => 19 Milhões €

2013 => 32 Milhões €

Comparticipação a 100%

Portugal participa ainda em Ações Concertadas →

❖ ***Edifícios***: apoio à transposição e implementação da Diretiva Desempenho Energético dos Edifícios → Coordenado por PT.

❖ ***Eficiência na utilização de energia***: apoio à implementação da Diretiva Eficiência na Utilização Final de Energia e Serviços Energéticos → PT parceiro.

❖ ***Renováveis***: apoio à transposição da Diretiva Promoção da Utilização de Energia de Fontes Renováveis → PT parceiro.

Programa EIE em Portugal

Portugal → participação ativa na apresentação de candidaturas ao Programa EIE

- ❖ Agências de energia
- ❖ Empresas
- ❖ Universidades
- ❖ Institutos

- ❖ Agência de Energia locais/regionais criadas em PT : 3
- ❖ Média anual do financiamento EIE a projetos com participação portuguesa: 17 milhões €

***Info-Day Nacional* → ~ 140 participantes/ano**

Forte adesão do público-alvo ↔ Aumento da qualidade candidaturas nacionais

SOWFIA

objetivo

Uniformizar e simplificar ferramentas de Avaliação de Impacte Social e Ambiental para parques de energia das ondas

- Recolha e análise de dados - avaliação ambiental e sócio-económica;
- Produção de guias específicos - promotores e reguladores
- Integração dos estudos de avaliação ambiental já desenvolvidos - simplificar o processo de decisão
- Plataforma comum





Seanergy 2020

Delivering Offshore Electricity to the
EU: spatial planning of offshore
renewable energies

National MSPs in the Atlantic Coast: Portugal, Spain and Ireland

SEANERGY 2020 project

LNEG ana.estanqueiro@lneg.pt



Supported by

Isabel Soares

isabel.soares@dgeg.pt

http://ec.europa.eu/energy/intelligent/index_en.htm