

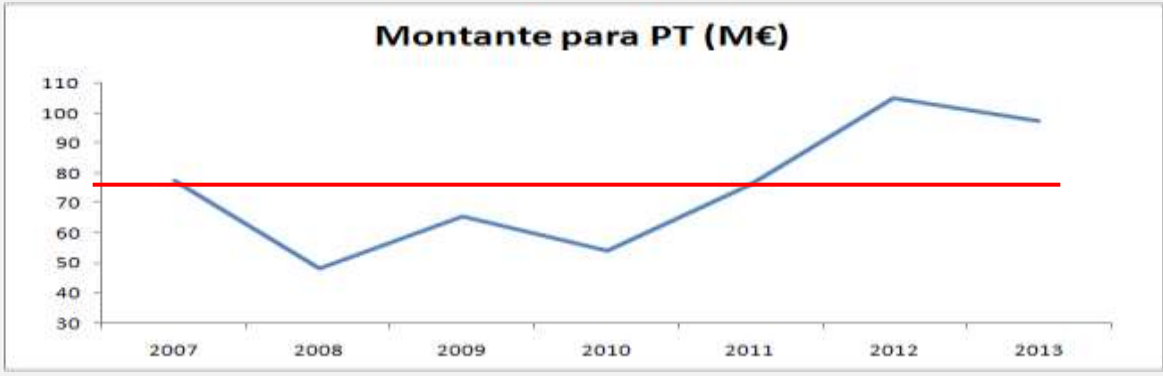
# O H2020: Estrutura, Oportunidades e Desafios para Portugal

Eduardo Maldonado

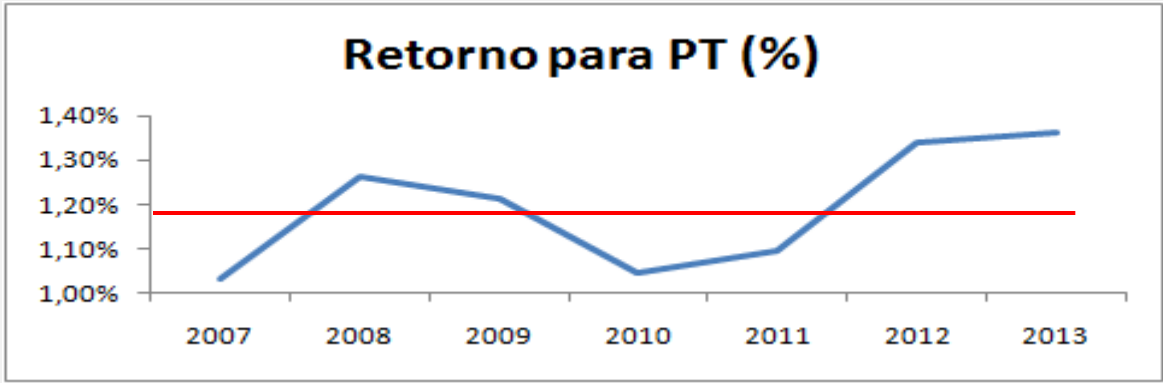
## Participação Portuguesa no 7ºPQ [2007-2013]



**Total no 7ºPQ**  
**UE: 18,6%**  
**PT: 18,3%**

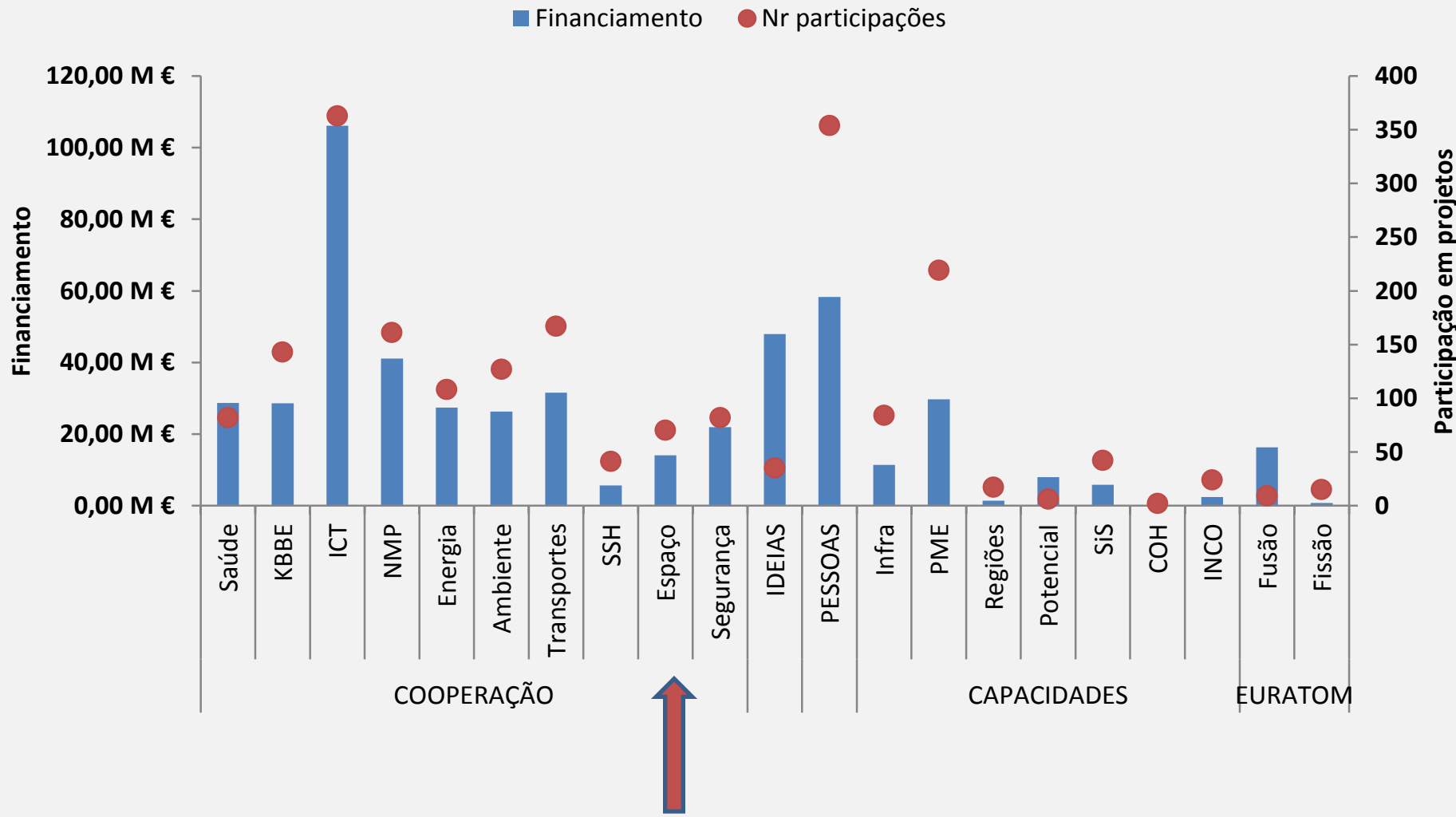


**Total no 7ºPQ**  
**EU: 47,0 b€**  
**PT: 553,5 M€**

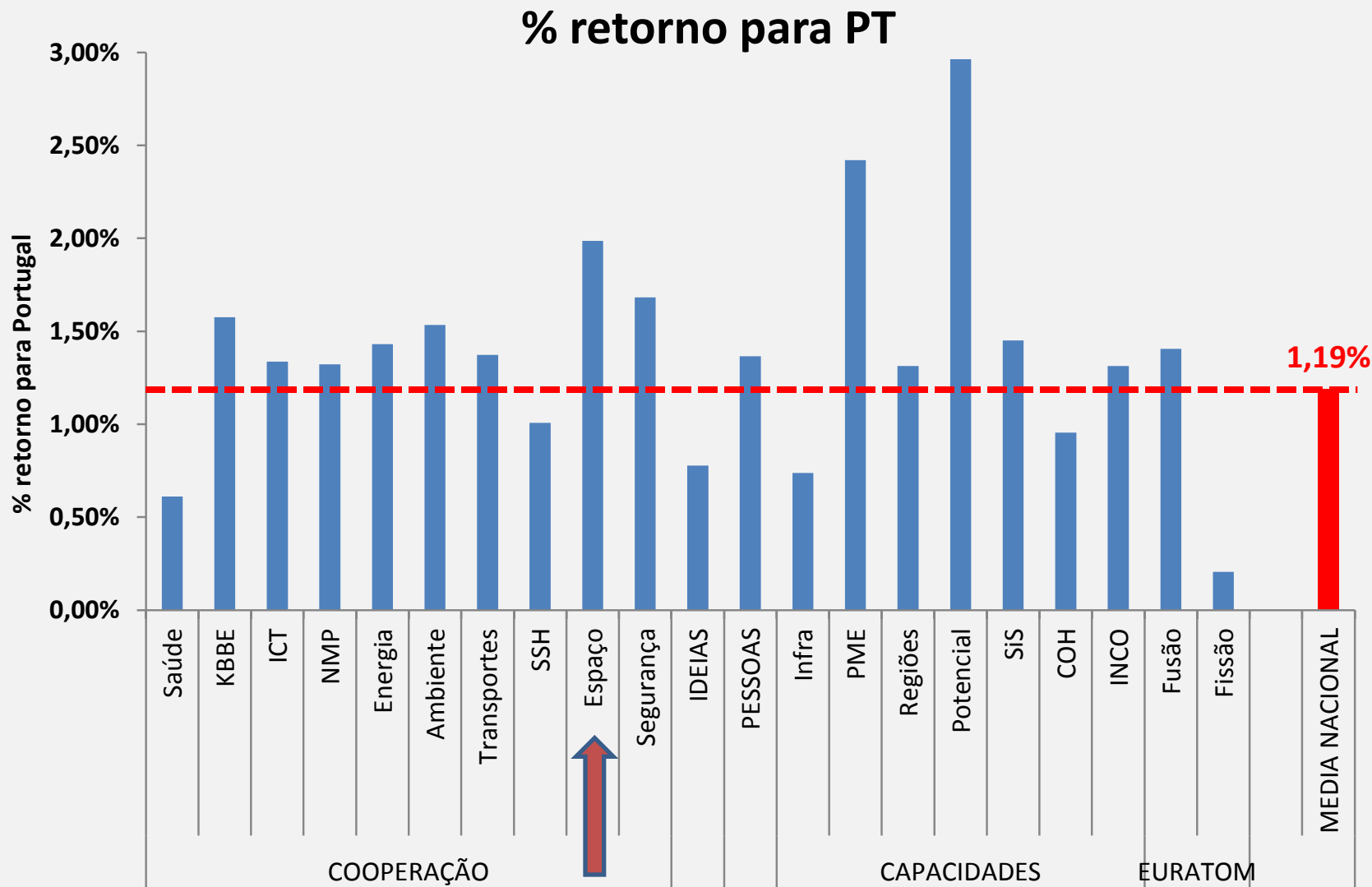


**Total no 7ºPQ**  
**PT: 1,19%**

# Participação Portuguesa no 7ºPQ [2007-2013] por tema

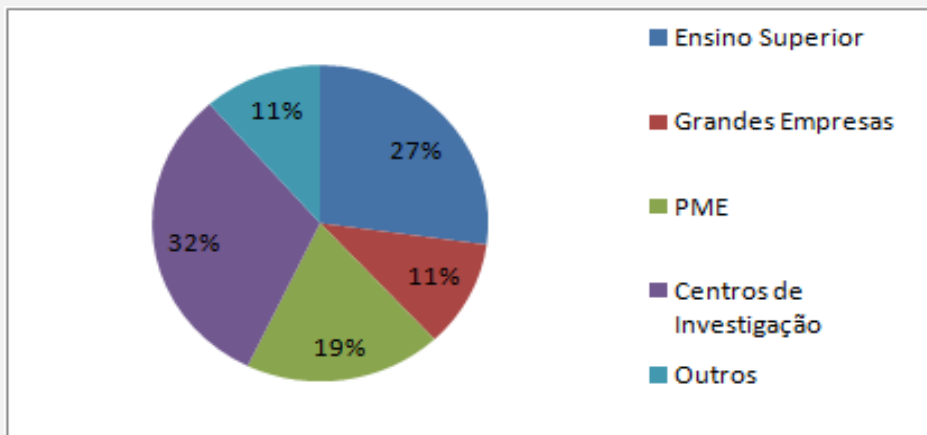


## Participação Portuguesa no 7ºPQ [2007-2013] por tema

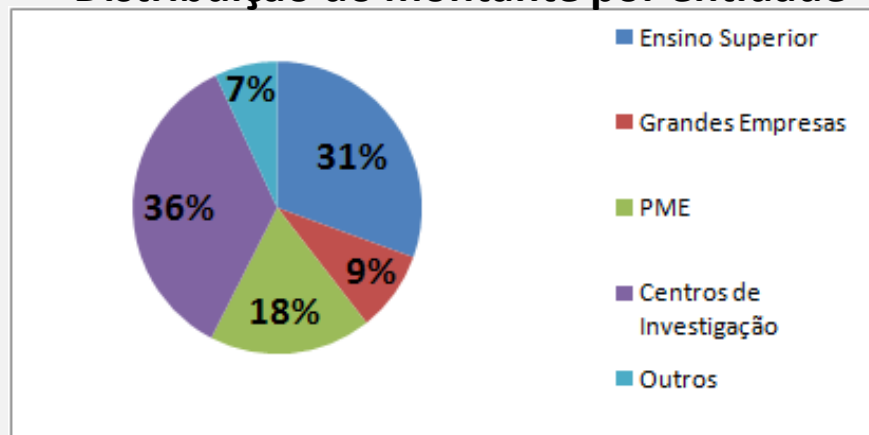


## Participação Portuguesa no 7ºPQ [2007-2013] por tipo de entidade

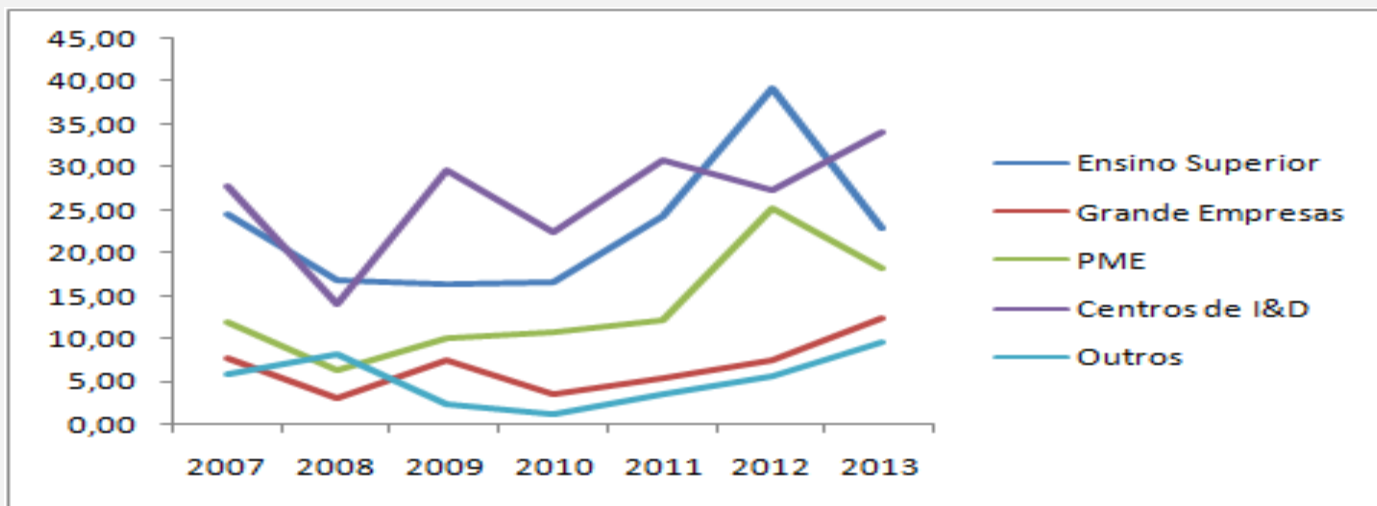
### Distribuição da participação por entidade



### Distribuição do montante por entidade

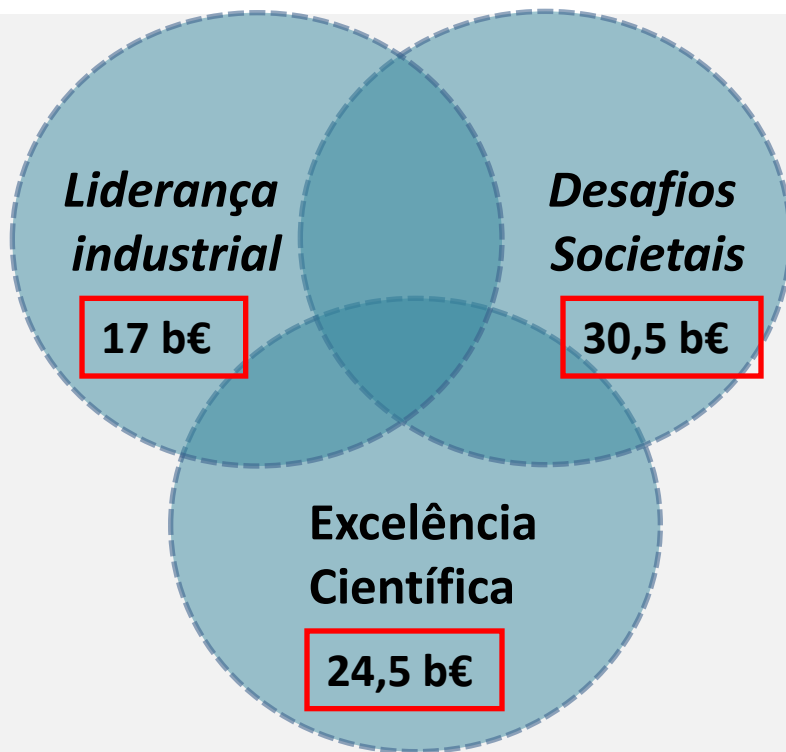


### Distribuição do montante contratualizado (M€) por entidade



## Horizonte 2020

Reforçar a liderança industrial em inovação. Inclui grande investimento em tecnologias-chave (KET), e um melhor acesso ao capital e apoio às PME



Reflete as prioridades da Estratégia UE 2020, abordando as principais preocupações partilhadas por todos os europeus



Apoiar a posição da UE como líder mundial em ciência, com um aumento do financiamento para o Conselho Europeu de Investigação (ERC)

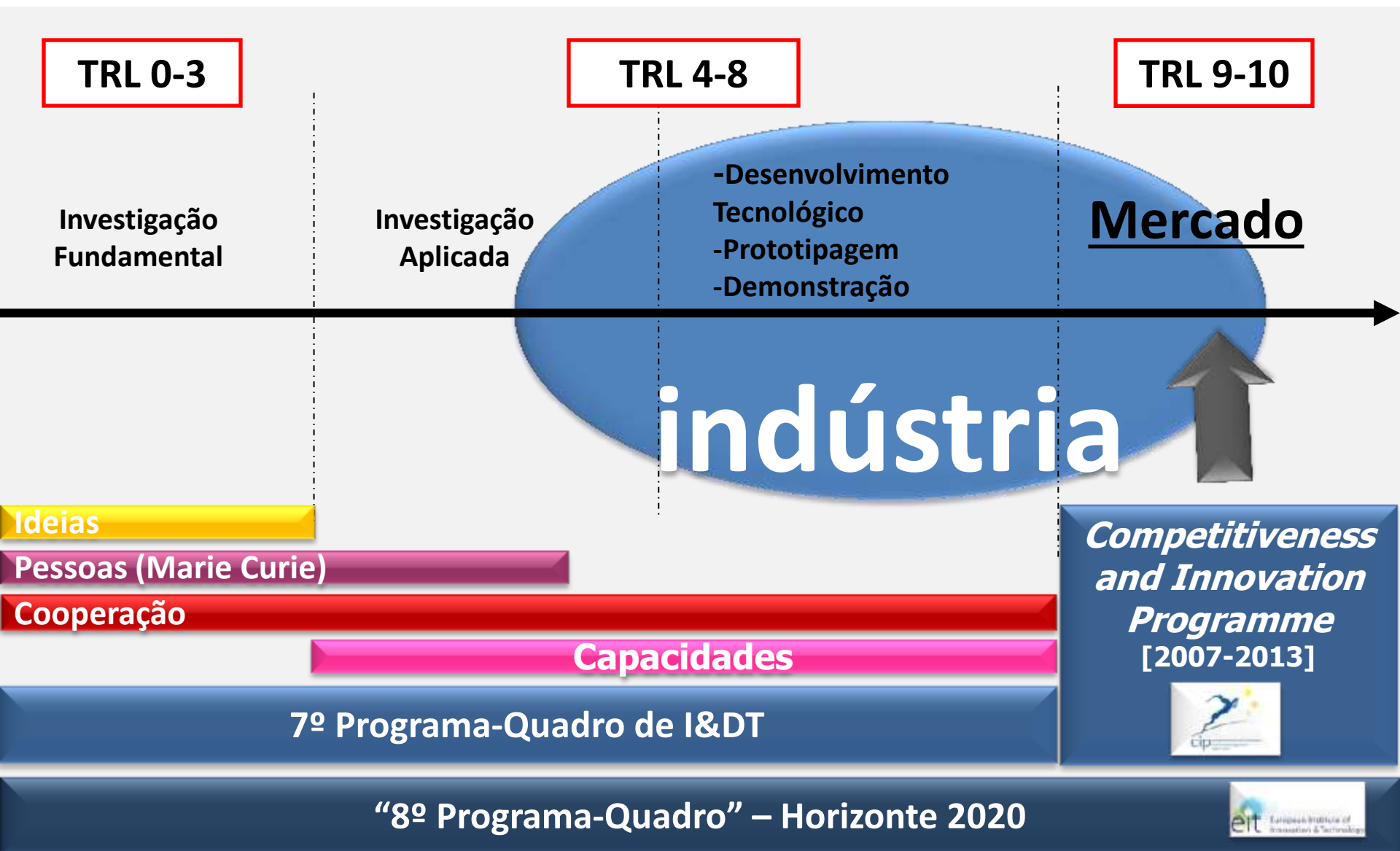


**EURATOM 1,5 b€**

**EIT 2,7 b€**

**Alargar a Participação 0,8 b€**

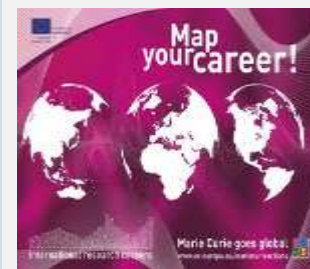
## Horizonte 2020 -abordagem integrada a todo o ciclo de I&I



## Pilar I – Excelência Científica

24,5 b€

1. **ERC**, aberto a todos os temas, investigadores jovens promissores (Starters, Consolidators) e estabelecidos (Advanced Grants), Synergy e Proof of Concept – **orçamento proposto duplica relativamente ao 7ºPQ.**
2. **FET**, Future and Emerging Technologies, **ideias novas, radicais e com risco elevado para acelerar o desenvolvimento em áreas emergentes da ciência e da tecnologia**, incluindo FET-Open (novos conceitos), FET-Proactive (explorar ideias promissoras), e FET Flagships (para obter “breakthroughs”).
3. Bolsas **Marie-Curie**, internacionais (entradas e saídas) e entre sectores (universidade-Indústria), inc. **doutoramentos em ambiente industrial** - possibilidade de alavancar fundos próprios com o COFUND.
4. **Infra-estruturas de Investigação** de Classe Mundial, acessíveis a todos os investigadores.



~20% da participação PT no 7ºPQ



## Pilar II – Liderança Industrial

17 b€

### Tecnologias Facilitadoras Essenciais (*Key Enabling Technologies*)

1. **ICT** – micro-eletrónica, sistemas embebidos, computação da próxima geração, internet do futuro, robótica, fotónica.
2. **Nanotecnologias** – desenvolver novos nanomateriais e nanotecnologias em múltiplas disciplinas, estudar a sua sustentabilidade e a dimensão social.
3. **Materiais avançados** - desenvolver materiais com novas funcionalidades e melhor desempenho, com maior eficiência energética e menor impacto ambiental.
4. **Biotecnologia** – processos e materiais inovadores e sustentáveis em sectores incluindo agricultura, alimentação, florestas, química industrial e saúde.
5. **Processo de Fabricos inovadores** – Fábricas do Futuro, Edifícios Energeticamente Eficientes, soluções sustentáveis em indústrias intensivas em consumo de energia, novos modelos de negócio sustentáveis.
6. **Espaço** – desenvolver e explorar as infra-estruturas espaciais para satisfazer as necessidades da Europa



Acesso a Capital de Risco e Inovação nas PME

>100 M€ PT no 7ºPQ (20%)

## Pilar III – Desafios Societais

30 b€

1. **Saúde**, alterações demográficas e bem-estar
2. **Bioeconomia**, incluindo segurança alimentar, agricultura e florestas sustentáveis, investigação marinha, marítima, em lagos e em rios
3. **Energia** segura, eficiente e sustentável
4. **Transportes** inteligentes, verdes e integrados
5. **Acção Climática**, eficiência na utilização de recursos e matérias primas
6. A Europa num Mundo em mudança - **Sociedades inclusivas, inovadoras e pensadoras**
7. **Sociedades seguras** - proteção da segurança da Europa e dos seus cidadãos



São estas as áreas temáticas em que PT teve mais sucesso no 7ºPQ (~42%)

## ***Focus areas (2014-2015)***

***12 áreas de enfoque identificadas***

***Personalising  
health and  
care***

***Waste: a  
resource to  
recycle, reuse  
and recover  
raw materials***

***Blue growth:  
unlocking the  
potential of  
the oceans***

***Competitive  
low-carbon  
energy***

***Mobility  
for  
growth***

***Water  
innovation:  
boosting its  
value for  
Europe***

***Disaster-  
resilience:  
safeguarding  
and securing  
society, including  
adapting to  
climate change***

***Digital  
security***

***Overcoming  
the crisis:  
new ideas,  
strategies and  
governance  
structures for  
Europe***

***Smart cities  
and  
communities***

***Sustainable  
food  
security***

***Energy  
efficiency***

## OPORTUNIDADES PARA AS PME

Mínimo de **13%** em  
projetos colaborativos  
nos Desafios Societais  
(DS) e nas Tecnologias  
Essenciais (KETs)

**~6 b€**

+

**7%** para o  
SME Instrument

Projetos de uma única PME  
(ou consórcio de PMEs)  
nos DS ou KET

**~3 b€**

Concursos de 3 em 3  
meses a partir de Março  
ou Junho de 2014

+

Acesso a Financiamento e a Capital de Risco

**~3 b€**

**EUROSTARS 860 M€**

## **Fast Track to Innovation**

**Consórcios de 3 a 5 empresas (incluindo PMEs)**

**de um mínimo de 3 Estados Membros  
ou Países Associados**

**“Time to Grant” max – 6 meses**

**250 M€**

**(3 a 5 M€ por contrato)**

**Só será lançado no Verão de 2014**

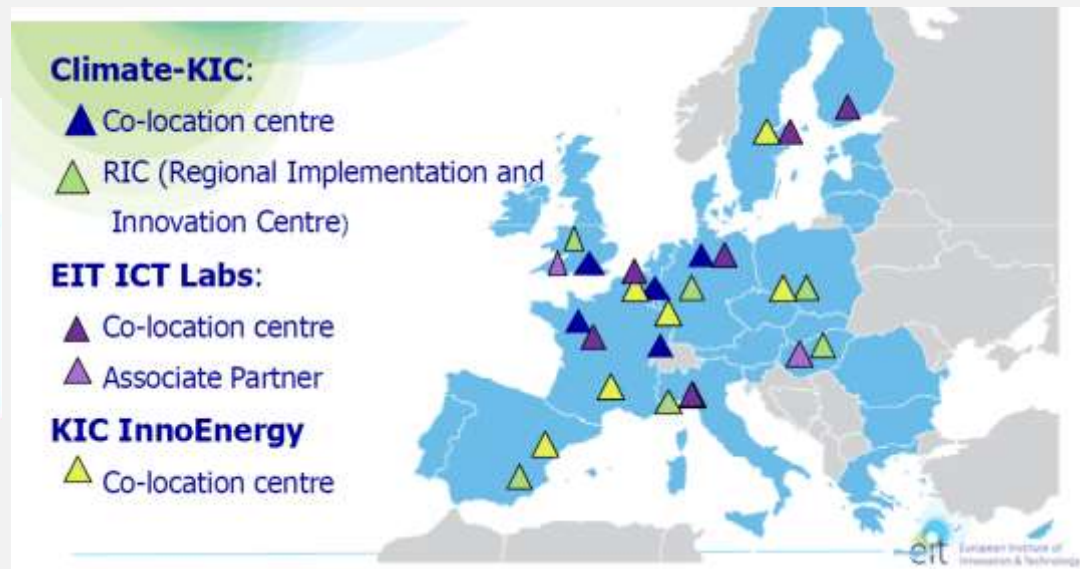
## Alargar a participação

1. **Teaming**, uma parceria entre uma instituição excelente dos países com pior desempenho no ID europeu (EU13 + PT + LU,...) com outra de um país mais desenvolvido, durante 5-7 anos (250 M€)
2. **Twinning**, uma parceria entre uma instituição excelente dos países com pior desempenho no ID europeu (EU13 + PT + LU,...) com pelo menos outras duas na EU (100 M€)
3. **ERA-Chairs**, cátedras em temas coerentes com a Especialização Inteligente (220 M€)
4. **COST** (300 M€)
5. **Policy Support Facility**, apoio à formulação de políticas de ID nas regiões menos desenvolvidas





**2,7 b€ no H2020**



- Temas de novas KICs no H2020
  - Innovation for healthy living and active ageing (2014)
  - Raw materials – sustainable exploration, extraction, processing, recycling and substitution (2014)
  - Food4future - sustainable supply chain from resources to consumers (2016)
  - Added-value manufacturing (2016)
  - Urban mobility (2018)

**~1 b€ para as novas KICs no H2020**

# Algumas das grandes dificuldades na participação PT no H2020

- **Projetos de grande dimensão mas com menor número de parceiros;**
- **Projetos interdisciplinares e multi-setoriais;**
- **Maior número de iniciativas do tipo PPP, nomeadamente 7 JTI de grande dimensão;**
- **Baixa presença de entidades nacionais nos grandes grupos europeus que influenciam decisivamente os programas de trabalho europeus;**
- **Participação das empresas no 7ºPQ abaixo da média europeia.**



## Sinergias com FUNDOS ESTRUTURAIS

- O novo regulamento financeiro permite que haja **financiamento simultâneo**, para um dado projeto, de **fundos H2020** e **fundos estruturais**;
- Isto vai ser particularmente possível em programas das seguintes tipologias:
  - Liderança Industrial (Key Enabling Technologies) – Linhas Piloto;
  - Grandes projetos de desenvolvimento e de demonstração (por exemplo, Energia – SET-Plan, Transportes, KETs, etc.);
  - Infraestruturas de Investigação;
  - Formação (bolsas Marie-Curie);
  - ERA-Chairs;
  - EIT;
- Condição “ex-ante”: Inserção nas políticas nacionais ou regionais de **Especialização Inteligente**;
- Exige também coordenação e agilização de processos a nível nacional.

## OBJETIVOS NACIONAIS

- **Aumentar o retorno do H2020 relativamente ao 7ºPQ em pelo menos cerca de 20%:**
  - **>1,4% das verbas colocadas a concurso**
  - **>950 M€ em contratos para entidades nacionais (mais que o *break-even*)**
  - **>200 M€ para PMEs portuguesas (20%)**
  - **Entrar no “mapa” do EIT**

**Para isto, há que conjugar os esforços de todos e melhorar a qualidade dos apoios, incluindo os financeiros à preparação de propostas.**

## GPPQ – Gabinete de Promoção do Programa Quadro

### Mandato do GPPQ

- Promoção da participação portuguesa no 7º PQ
- Veículo de informação entre a Comissão Europeia e as entidades nacionais
- Apoio à participação nacional (participação nas redes europeias, divulgação, formação, etc.)
- Acompanhamento da participação nacional nos projetos em curso
- Coordenação da rede de **Pontos de Contacto Nacionais** (NCP)
- *Helpdesk*

[www.gppq.fct.pt](http://www.gppq.fct.pt)



The screenshot shows the GPPQ website interface. At the top, there is a navigation bar with the GPPQ logo and the text 'Gabinete de Promoção do Programa Quadro de I&DT'. Below this, there are several colored buttons representing different research areas: INFRA, NMP+B, ICT, ESPAÇO, CAP RISCO, APOIO PME, FAST TRACK, SAUDE, BIO ECONOM, and ENERGIA. A central banner features the text 'THE FRAMEWORK PROGRAMME FOR RESEARCH AND INNOVATION HORIZON 2020'. Below the banner, there is a section titled 'Catálogo de Projectos com Coordenação Portuguesa no 7º PQ' with a book cover image. To the right, there is a 'Destacados' section listing various information sessions for Horizon 2020, including dates and topics like 'Sociedades Inclusivas (Sociedade)', 'PME, Capital de Risco', and 'Marie Curie, ERC, PMEs, NMP+Bio, Energia, Transportes'.

☐ GPPQ – Gabinete de promoção do 7ºPQ

• **Contactar o GPPQ tem dados bons resultados:**

	Propostas PT submetidas	Apoio genérico		Apoio detalhado		Verificação proposta		Sem contacto	
		Propostas	Tx sucesso	Propostas	Tx sucesso	Propostas	Tx sucesso	Propostas	Tx sucesso
2012	862	226	30%	66	55%	30	65%	540	11%
2013	1049	281	23%	61	54%	21	62%	679	12%



# Disponham do GPPQ e do conhecimento dos NCPs (Pontos de Contacto Nacionais)

**Contacte-nos!**

**[gppq@fct.pt](mailto:gppq@fct.pt)**

**[www.gppq.fct.pt](http://www.gppq.fct.pt)**