

EURO-HEALTHY

Shaping EUROpean policies to promote HEALTH equity

A transversalidade na construção de um projeto integrador
Experiência de participação no Horizonte 2020

Paula Santana & Ângela Freitas

Centro de Estudos em Geografia e Ordenamento do Território (CEGOT)
Universidade de Coimbra



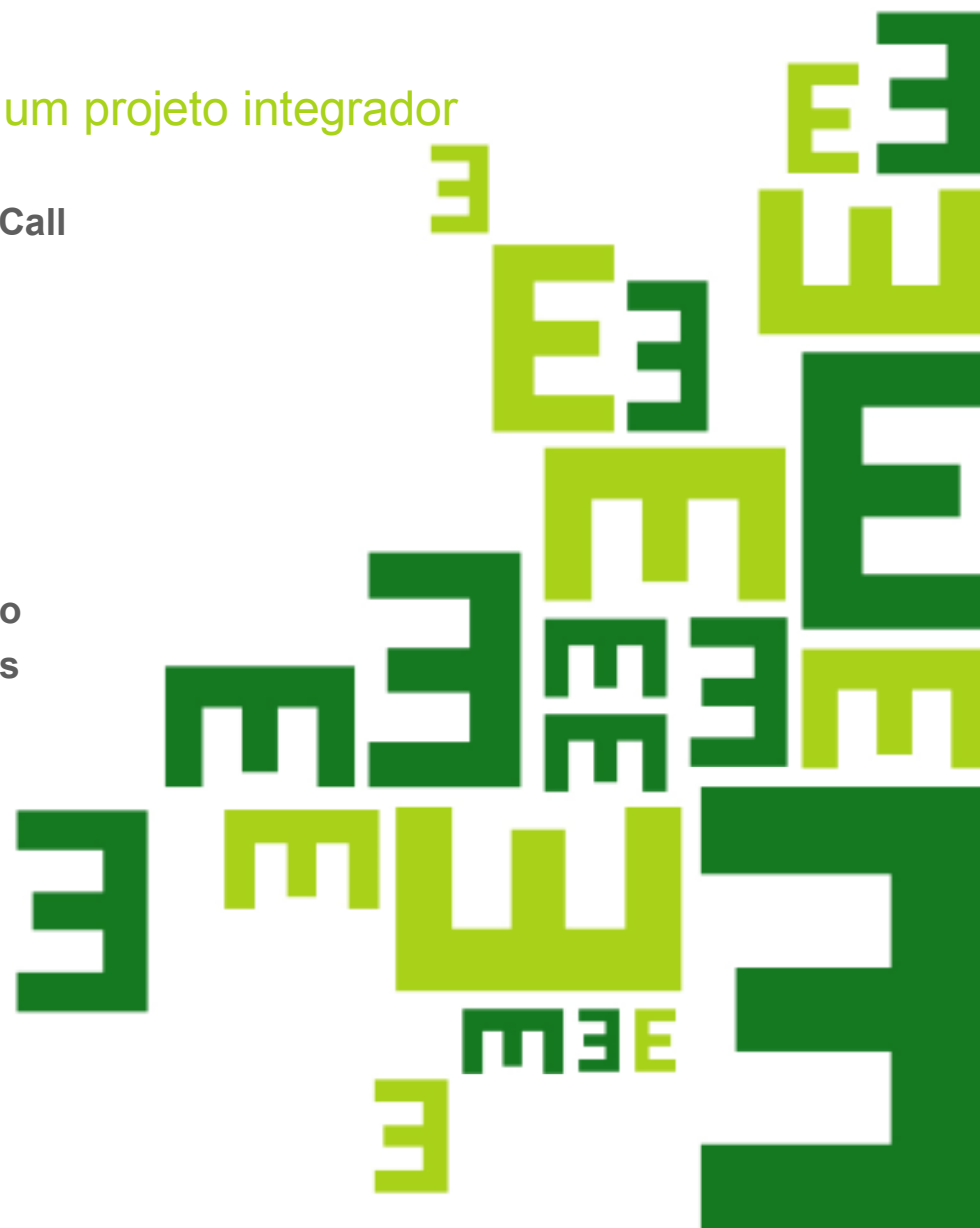
Coimbra, 15 de Julho de 2015

■ AGENDA

Consórcio EURO-HEALTHY

A transversalidade na construção de um projeto integrador

1. O enquadramento no H2020 e respetiva Call
2. A motivação
3. O objetivo
4. A formação do consórcio
 1. A rede de parceiros
 2. A experiência e conhecimento
5. A abordagem e metodologia
6. Os resultados esperados e disseminação
7. Principais dificuldades e recomendações



■ PROJETO

Shaping EUROpean policies to promote
HEALTH equitY

in short

EURO-HEALTHY

Start date: January 2015

End date: December 2017

FUNDING



Horizon 2020
Research & Innovation programme
Grant agreement No 643398

COORDINATION



UNIVERSIDADE DE COIMBRA

EC CONTRIBUTION: EUR 2 999 480.00



■ CONSÓRCIO EURO-HEALTHY



O enquadramento no H2020 e respetiva Call



Specific challenge: complex interactions between multiple determinants of health and wellbeing (...) currently used measures and indicators of health status and quality of life are inadequate to capture the effect of these interactions and there is a lack of comparable health related data; **foresight** is a powerful tool in providing a **systematic and structured approach** (...) analysing the range of possible outcomes and **for helping to define policy options**.

Scope: identify key driving forces (...) likely to influence health and wellbeing in Europe and beyond in the future; analyse their economic and social impact and suggest alternative policy options; present a comprehensive, structured and **participatory** framework of analysis; use of current techniques for foresight, expert opinion, scenario development; quantitative analysis; **networking and collaboration**.

Expected impact: basis for **policy dialogue**, facilitating timely decision making

Type of action: Research and innovation action

■ CONSÓRCIO EURO-HEALTHY



O enquadramento no H2020 e respetiva Call



CALL: PHC 32 – 2014: Foresight for health policy development and regulation



■ CONSÓRCIO EURO-HEALTHY

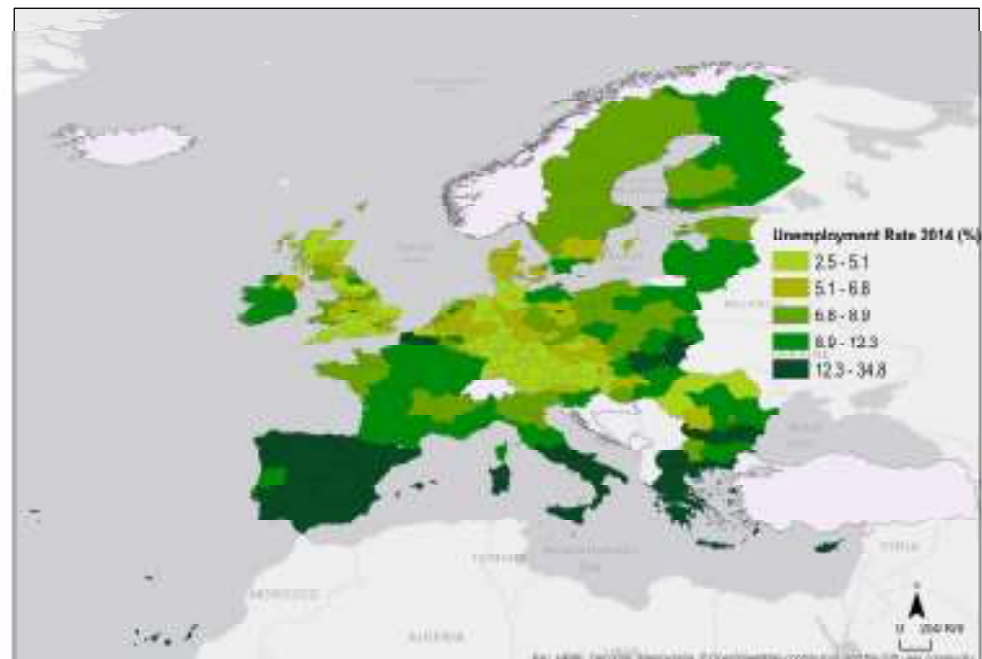
A motivação



As **inequidades em saúde** estão a aumentar na Europa, particularmente num contexto de crescente envelhecimento da população e de crise económica e financeira.

A **necessidade de avaliar e identificar políticas** com potencial de promover a saúde da população e reduzir as desigualdades.

O desenvolvimento de **ferramentas compreensivas** capazes de avaliar a saúde nas suas múltiplas dimensões e a diferentes escalas geográficas



■ CONSÓRCIO EURO-HEALTHY

O objetivo



Gerar evidência que identifique **políticas públicas** com potencial **para promover a equidade em saúde**,
a diversas escalas geográficas



■ CONSÓRCIO EURO-HEALTHY

O objetivo



Gerar evidência que identifique **políticas públicas** com potencial **para promover a equidade em saúde**,

a diversas escalas geográficas

- 273 Regiões



■ CONSÓRCIO EURO-HEALTHY

O objetivo



Gerar evidência que identifique **políticas públicas** com potencial **para promover a equidade em saúde**,

a diversas escalas geográficas

- 273 Regiões
- 9 Áreas Metropolitanas



■ CONSÓRCIO EURO-HEALTHY

O objetivo



Gerar evidência que identifique **políticas públicas** com potencial **para promover a equidade em saúde**,

a diversas escalas geográficas

- 273 Regiões
- 9 Áreas Metropolitanas
- 2 casos de estudo - Lisboa e Turim



■ CONSÓRCIO EURO-HEALTHY



A formação do consórcio: a rede de parceiros

PORTUGAL	Universidade de Coimbra (UC) COORDENAÇÃO Instituto Superior Técnico (IST-UL)
ESPAÑA	Agencia de Salut Publica de Barcelona (ASPB) Department of Health, Public Health England (DH-PHE)
REINO UNIDO	University College of London (UCL)
FRANÇA	Universite Paris Ouest Nanterre la Defance (UPO)
HOLANDA	Universiteit Maastricht (UM)
SUÉCIA	Karolinska Institutet (KI)
ALEMANHA	Beuth-Hochschule Fuer Technik Berlin (BHT)
REPÚBLICA CHECA	Univerzita Karlova V Praze (CUP)
GRÉCIA	Ethniko Kai Kapodistriako Panepistimio Athinon (UoA)
ITÁLIA	Consorzio Per il Sistema Informativo (CSI)
ESLOVÁQUIA	Ekonomicka Univerzita V Bratislave (EUBA)
BÉLGICA	Vrije Universiteit Brussel (VUB)



■ CONSÓRCIO EURO-HEALTHY



A formação do consórcio: a rede de parceiros

20 anos de investigação em comum



Paula Santana
Geógrafa

Prof. Catedrática em Geografia da Saúde
Universidade de Coimbra

Coordenadora do Consórcio EURO-HEALTHY



■ CONSÓRCIO EURO-HEALTHY



A formação do consórcio: a rede de parceiros

20 anos de investigação em comum



Paula Santana
Geógrafa

Prof. Catedrática em Geografia da Saúde
Universidade de Coimbra

Coordenadora do Consórcio EURO-HEALTHY

	UC	ASPB	PHE	UPO	IST	UM	UCL	KI	BHT	CUP	UoA	CSI ¹	EUBA	VUB	
Projects on topics related to EURO-HEALTHY															
APHEKOM		x									x				
CHANCES							x				x			x	
DEMETRIQ	x	x						x		x		x		x	
EURO-GBD-SE	x									x		x		x	
EUROTHINE	x	x						x		x			x	x	
ESCAPE								x			x				
GeoHealthS	x				x										
HAPIEE							x							x	
INEQ-CITIES	x	x					x	x		x		x	x	x	
INTARESE			x					x			x				
PHASE			x								x				
SeDHA		x										x		x	
SOPHIE		x								x		x		x	
Social Variations ²	x						x	x		x		x			
Triple-S						x					x				
Networks related to EURO-HEALTHY															
Healthy-Polis	x		x	x		x	x				x				
IGU-CHE ³	x			x		x			x						

■ CONSÓRCIO EURO-HEALTHY



A formação do consórcio: a rede de parceiros

MULTI, INTER e TRANSDISCIPLINAR



■ CONSÓRCIO EURO-HEALTHY



A formação do consórcio: a rede de parceiros



COBERTURA GEOGRÁFICA



■ CONSÓRCIO EURO-HEALTHY



A formação do consórcio: a rede de parceiros



Projetos/Redes

APHEKOM	SEDHA
CHANCES	SOPHIE
DEMETRIQ	SVHE
EURO-GDB-SE	Triple-S
EUROTHINE	HEALTHY-POLIS
ESCAPE	IGU - CHE
GeoHealthS	
HAPIEE	
INEQ-CITIES	
INTERASE	
PHASE	

■ CONSÓRCIO EURO-HEALTHY



A formação do consórcio: a experiência e conhecimento



Geografia do Estado de Saúde:
Uma aplicação do Índice de Saúde da População nos últimos 20 anos

PTDC/CS-GEO/122566/2010

(2012-2015)



■ CONSÓRCIO EURO-HEALTHY



A formação do consórcio: a experiência e conhecimento

Projeto: GeoHealthS. Geografia do Estado de Saúde – Uma aplicação do Índice de Saúde da População nos últimos 20 anos

Coordenação: Universidade de Coimbra (UC)

Instituições Participantes: ACSS, ARSs, APA, DGT, INSA, SPMS, DGS, UL (IST, FCT), UNL (FE, FM, ENSP, e-GEO), HFF, HBA, UC (CEGOT, FCT)

Investigadora responsável: Paula Santana

Financiamento: co-financiado pela Fundação para a Ciência e Tecnologia (PTDC/CS-GEO/122566/2010) e pelos Fundos FEDER através do programa COMPETE (Programa Operacional Fatores de Competitividade)

Duração: 36 meses

Término: Setembro 2015

Áreas Científicas: Ciências Sociais - Geografia e Ciências da Saúde - Saúde Pública e Fatores Ambientais



■ CONSÓRCIO EURO-HEALTHY



A formação do consórcio: a experiência e conhecimento

Projeto: GeoHealthS. Geografia do Estado de Saúde – Uma aplicação do Índice de Saúde da População nos últimos 20 anos

Coordenação: Universidade de Coimbra (UC)

Instituições Participantes: ACSS, ARSs, APA, DGT, INSA, SPMS, DGS, UL (IST, FCT), UNL (FE, FM, ENSP, e-GEO), HFF, HBA, UC (CEGOT, FCT)

Investigadora responsável: Paula Santana

Financiamento: co-financiado pela Fundação para a Ciência e Tecnologia (PTDC/CS-GEO/122566/2010) e pelos Fundos FEDER através do programa COMPETE (Programa Operacional Fatores de Competitividade)

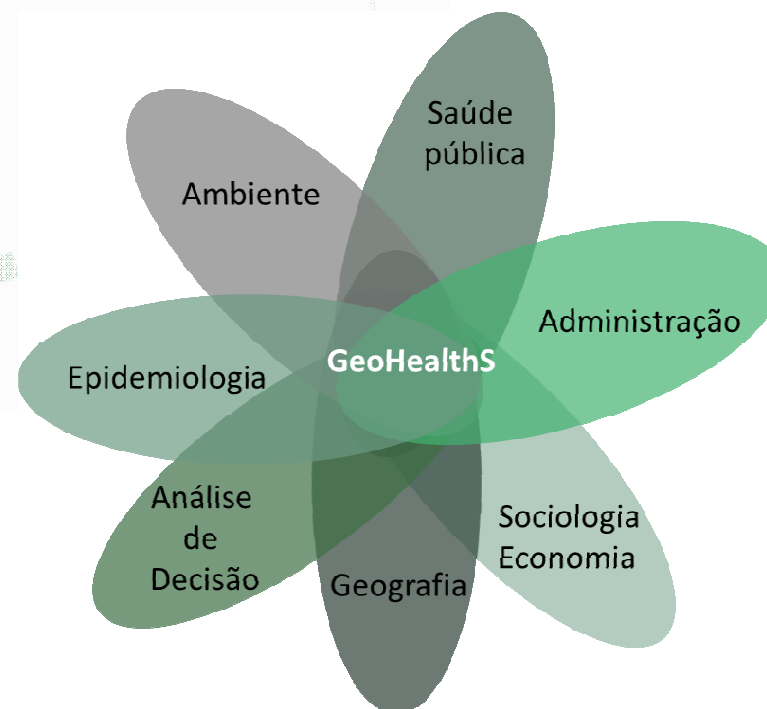
Duração: 36 meses

Término: Setembro 2015

Áreas Científicas: Ciências Sociais - Geografia e Ciências da Saúde - Saúde Pública e Fatores Ambientais

Objetivo:

avaliação da saúde da população portuguesa nos últimos 20 anos, através da construção, aplicação e disponibilização de um **Índice de Saúde da População**, à escala do município.



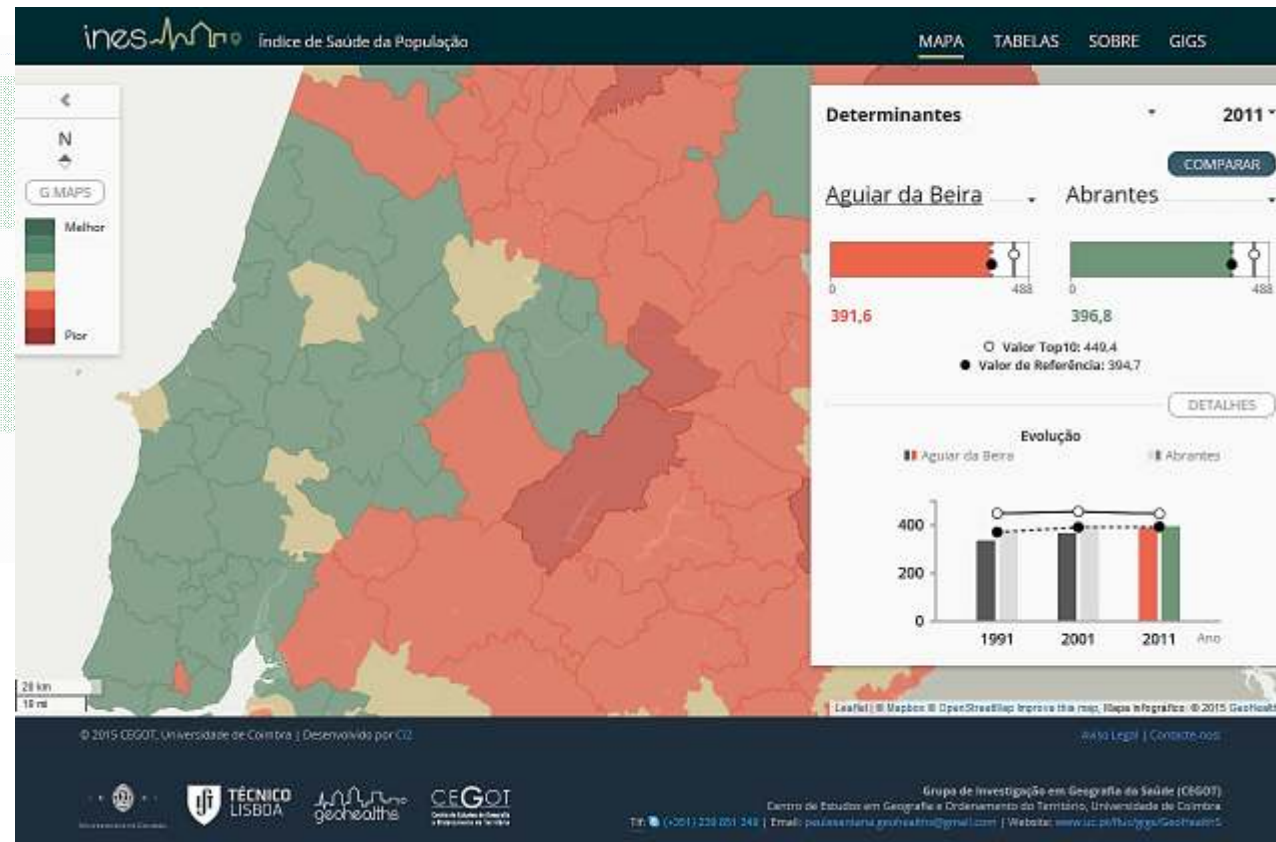
■ CONSÓRCIO EURO-HEALTHY



A formação do consórcio: a experiência e conhecimento

Resultados:

- Desenvolvimento de uma plataforma **WebSIG** (plataforma tecnológica assente em sistemas de informação geográfica), de acesso público, que permite visualizar, analisar e comparar o Índice de Saúde da População (INES), no período em análise (1991, 2001 e 2011), à escala municipal.



Link: <http://saudemunicipio.uc.pt/>

■ CONSÓRCIO EURO-HEALTHY

A abordagem e metodologia



“A saúde (...) preocupação transversal a todas as políticas”

Cidadania em saúde a 21 vozes, ENSP, 2010

Euro

Healthy

Diferentes pontos de vista, critérios e prioridades



■ CONSÓRCIO EURO-HEALTHY

A abordagem e metodologia



Da abordagem
tradicional da saúde...



Saúde da
população

Cuidados de saúde

Resultados em saúde

■ CONSÓRCIO EURO-HEALTHY

A abordagem e metodologia



...à visão holística e integradora da saúde



SSH

Social Sciences & Humanities

Ambiente económico e social

Alterações demográficas

Estilo de vida e comportamento

Ambiente físico

Ambiente construído

Cuidados de saúde

Resultados em saúde

Saúde da população

■ CONSÓRCIO EURO-HEALTHY

A abordagem e metodologia



...à visão holística e integradora da saúde



SSH

Social Sciences & Humanities



Saúde da população

Métodos participativos

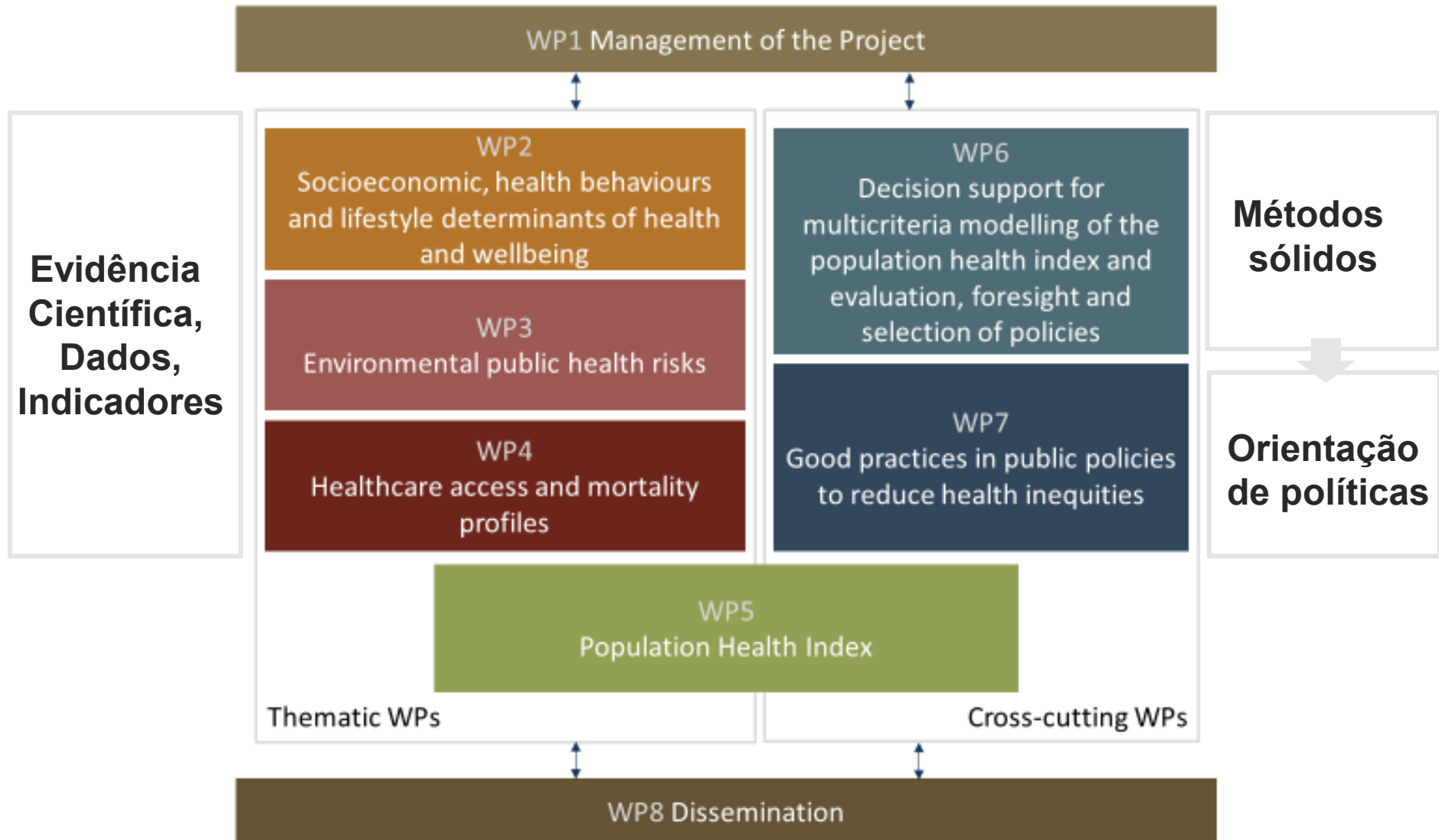
■ CONSÓRCIO EURO-HEALTHY

A abordagem e metodologia



■ CONSÓRCIO EURO-HEALTHY

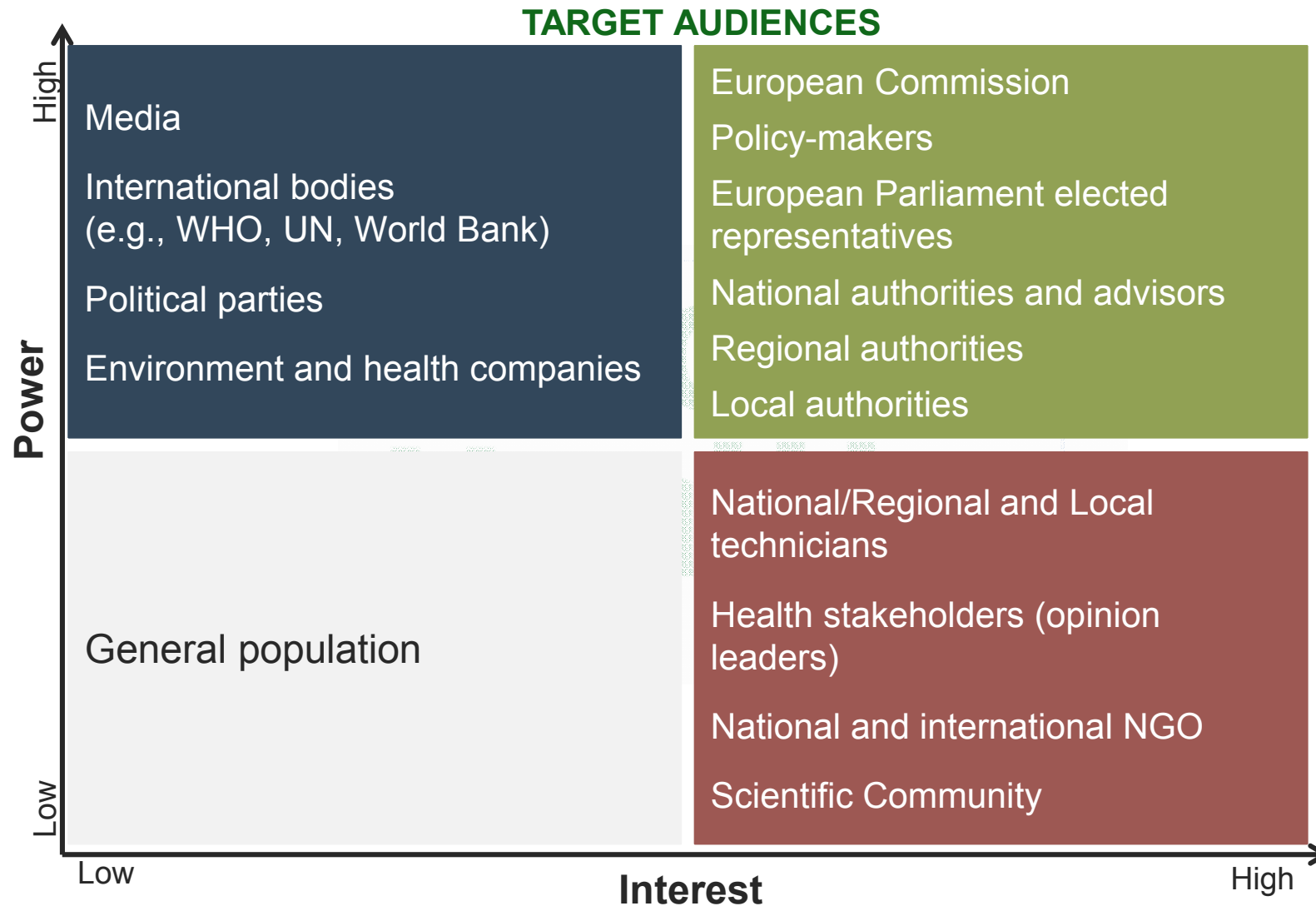
A abordagem e metodologia



■ CONSÓRCIO EURO-HEALTHY



Os resultados esperados e disseminação



Source: EURO-HEALTHY project. Based on Gardner et al., 1986.

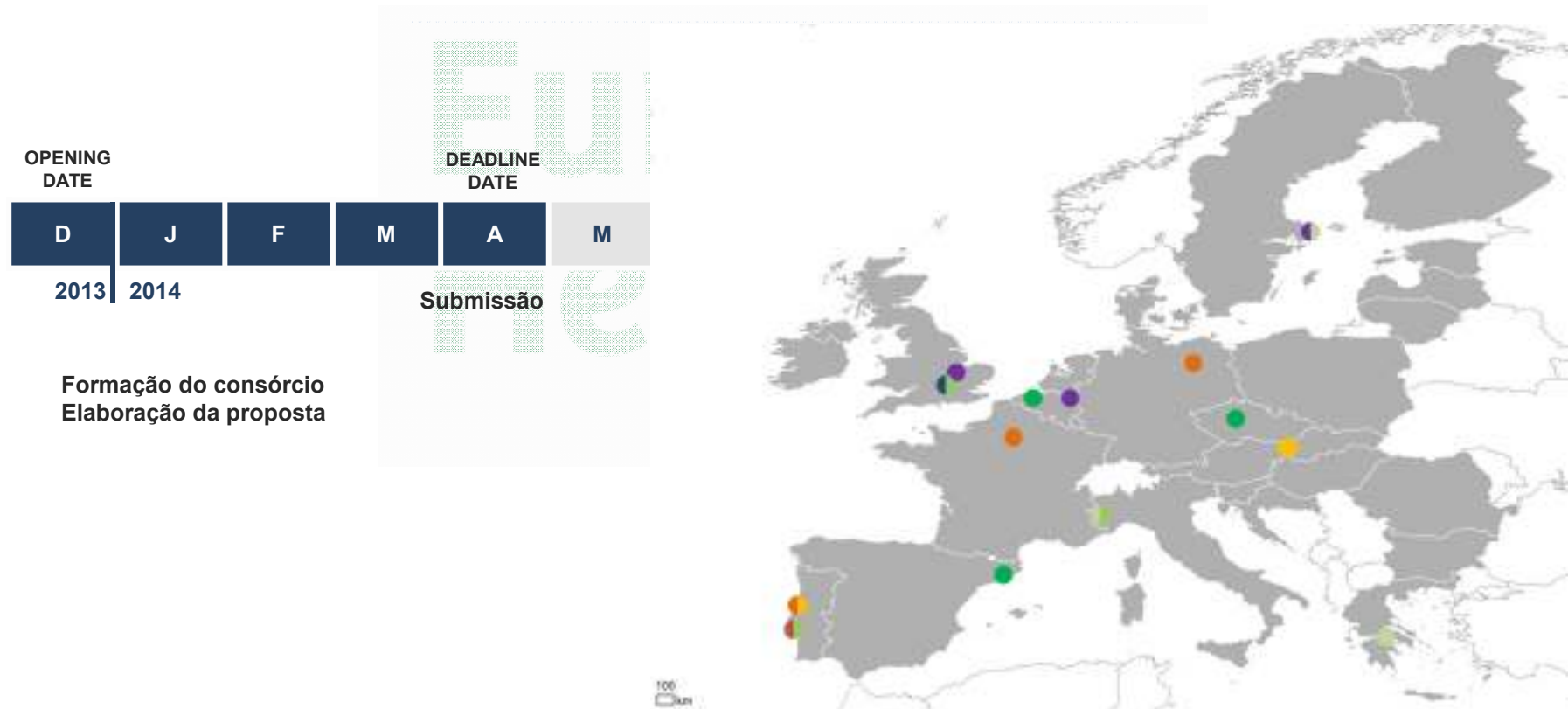
Paula Santana & Ângela Freitas | EURO-HEALTHY: experiência de participação

■ CONSÓRCIO EURO-HEALTHY



Principais dificuldades e recomendações

- **Processo de formação do consórcio num curto espaço de tempo**



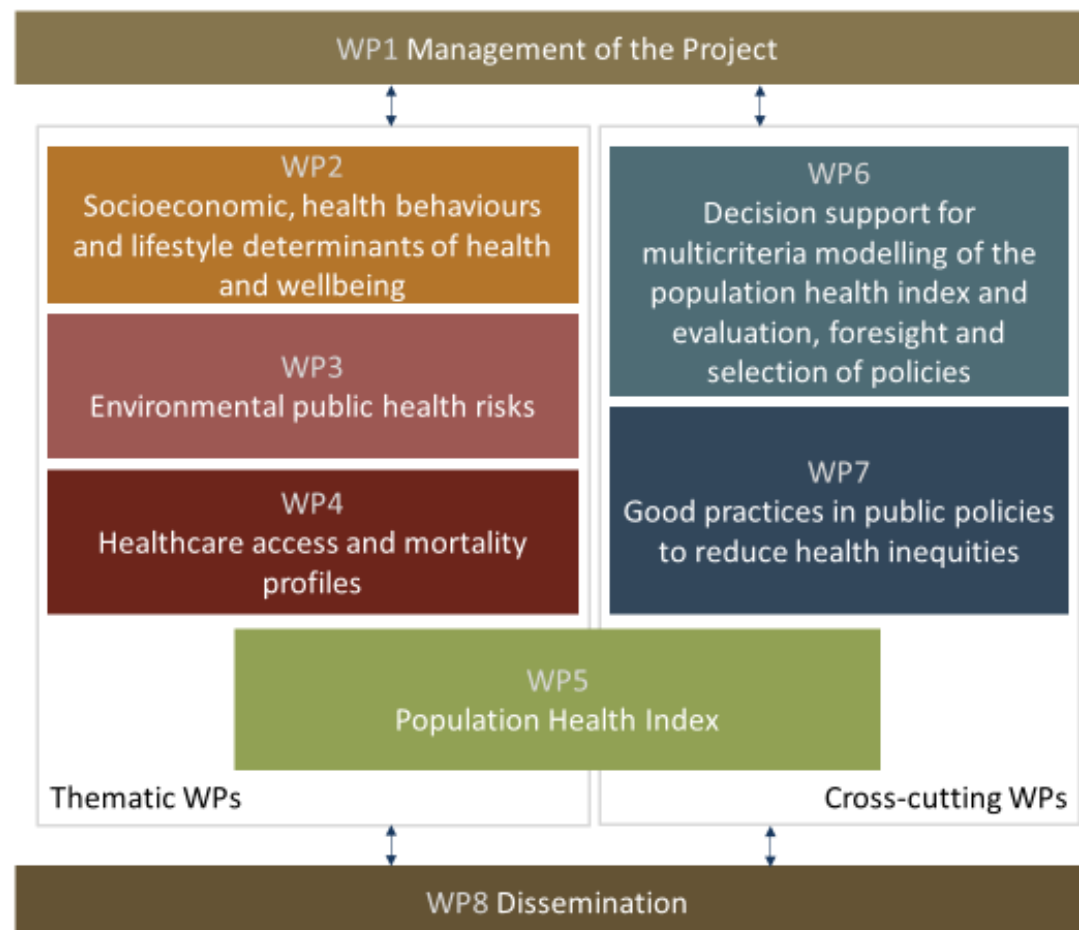
■ CONSÓRCIO EURO-HEALTHY

Principais dificuldades e recomendações



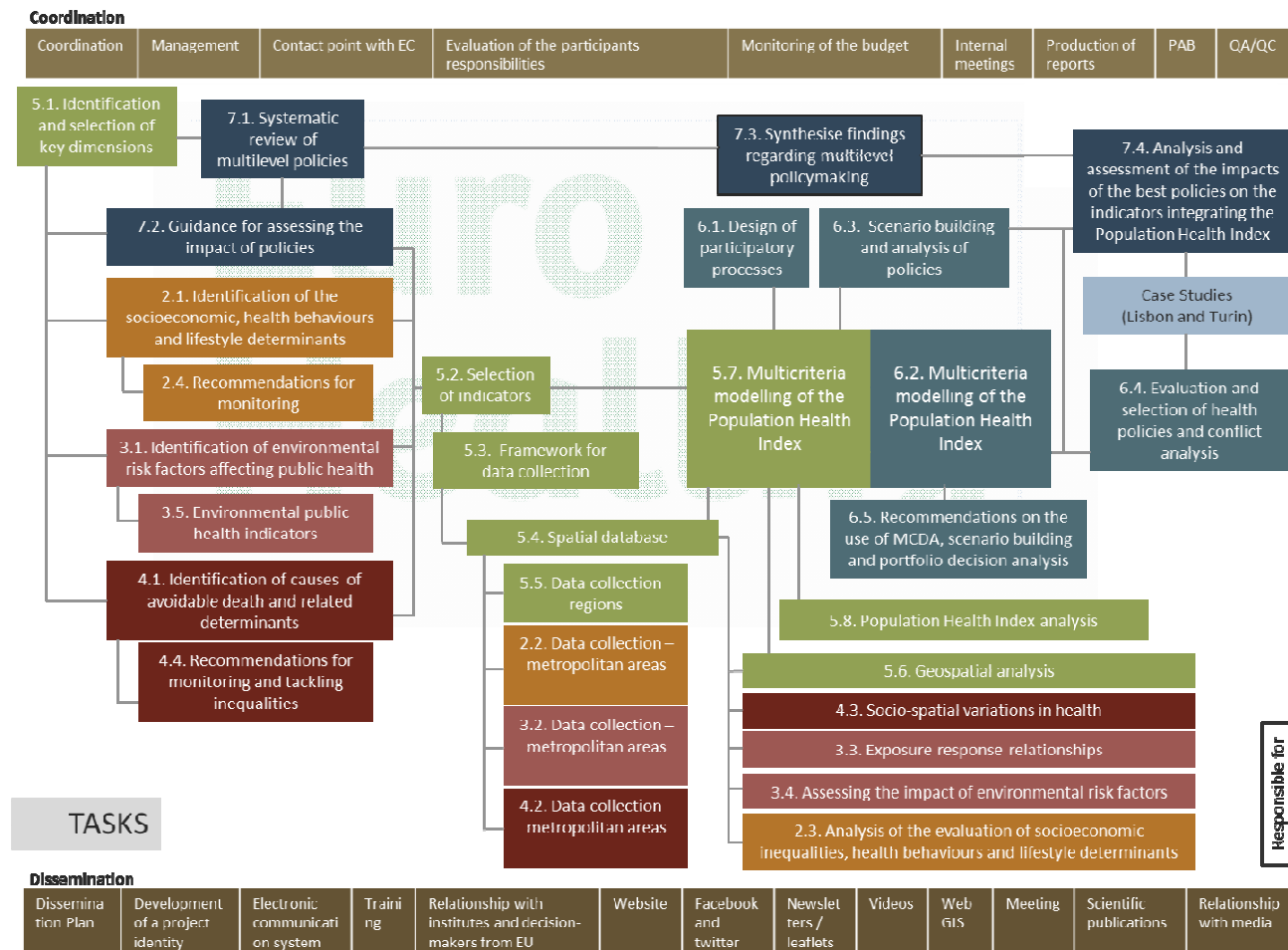
■ Processo de estruturação do projeto

INTERDEPENDÊNCIA



■ **Processo de estruturação do projeto**

INTERDEPENDÊNCIA



■ CONSÓRCIO EURO-HEALTHY

Principais dificuldades e recomendações



- **Processo de preparação e submissão da proposta, nomeadamente dos aspetos formais**

A screenshot of the 'Participant Portal H2020 Online Manual' interface. The header includes the European Commission logo and the text 'RESEARCH & INNOVATION Participant Portal H2020 Online Manual'. A blue overlay box contains a quote in white text: 'Do not always frown at the inexperienced, for a lack of experience may indicate huge potential.' Below the quote is the text '- anonymous'. In the bottom right corner of the overlay is the 'boardofwisdom.com' logo. The background interface shows a sidebar with various menu items like 'Account & roles', 'Submit a proposal', 'Grant signature', 'Deliverables', 'Reviews & investigations', 'Expert roles & tasks', 'Intellectual property', 'Innovation procurement', and 'Instruments'.

Obrigada!



Email: paulasantana.eurohealthy@gmail.com

Website: <http://www.euro-healthy.eu>

Twitter: https://twitter.com/euro_healthy

