



HORIZONTE

2020

Infoday Nacional de Energia

A participação portuguesa no Horizonte 2020

Ordem dos Engenheiros
Lisboa, 9 de Outubro de 2015

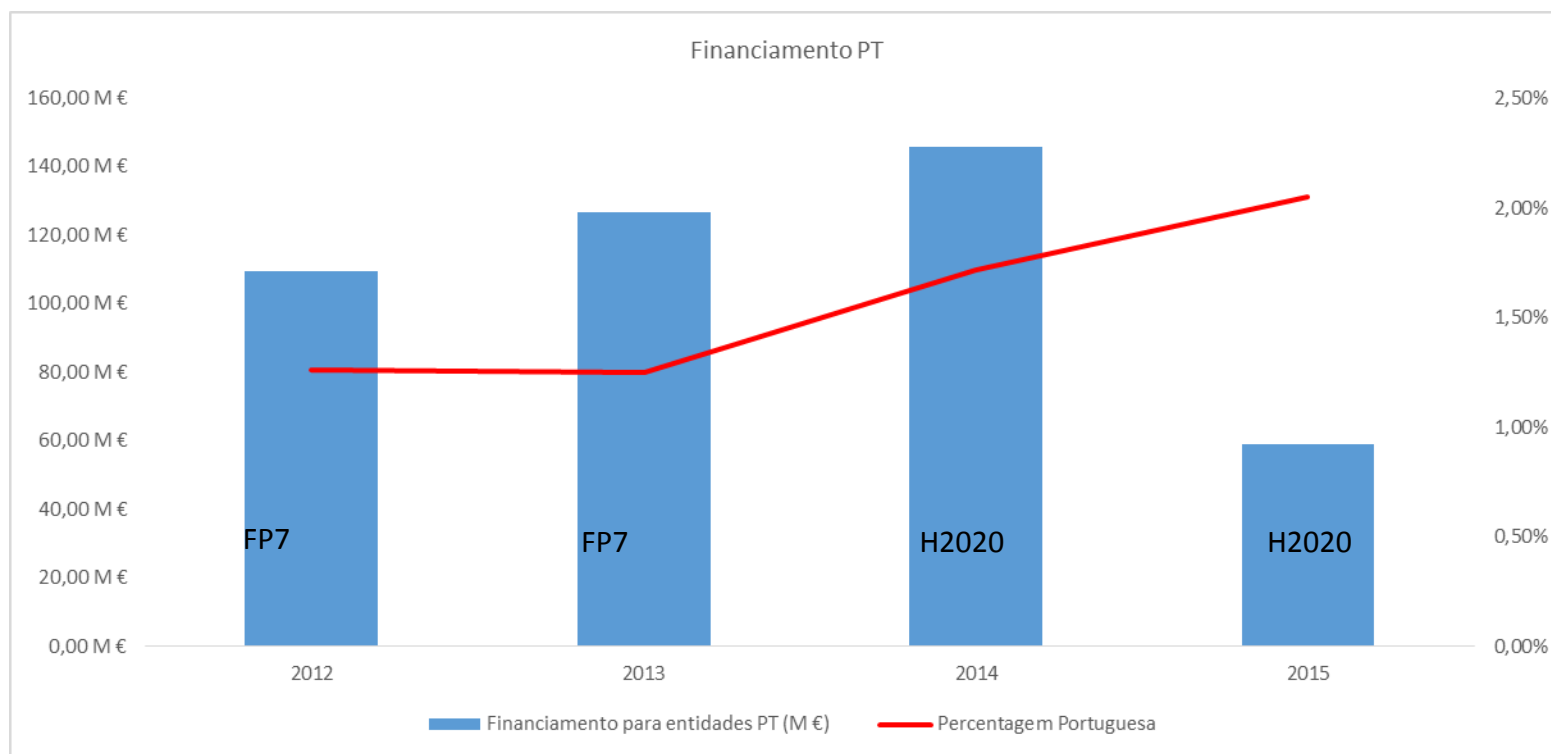


Gabinete de Promoção dos Programa Quadro ID&I





Participação Portuguesa no FP7 vs H2020



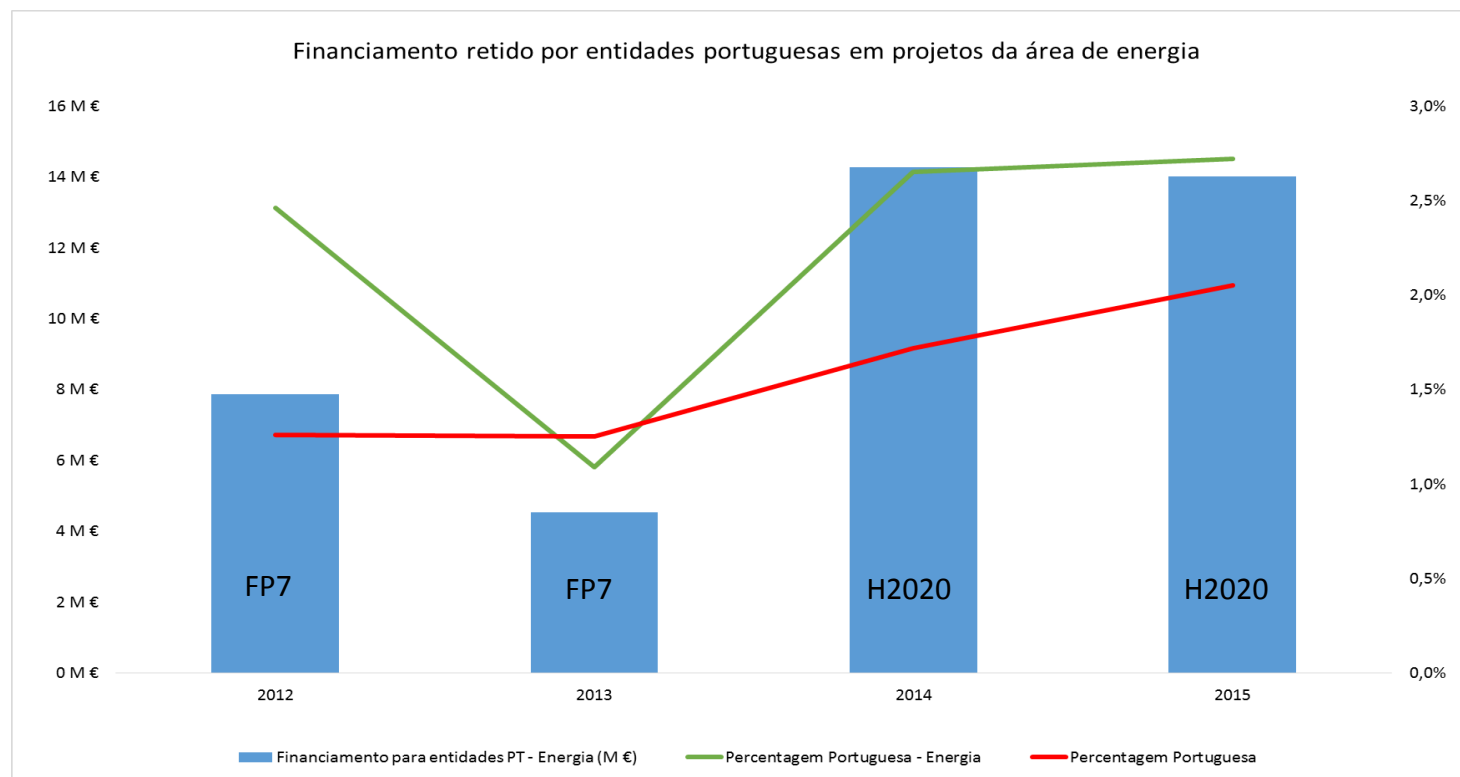
- Participação média anual no FP7 ~ 80,6M€/ ano. Mas >100 M€ nos dois últimos anos (2012 e 2013)
- Primeiro ano H2020 (2014) > 145 M€

Nota: valores de 2015 relativos a ca. 35% do orçamento de 2015





Participação Portuguesa no FP7 vs H2020 – Área de Energia

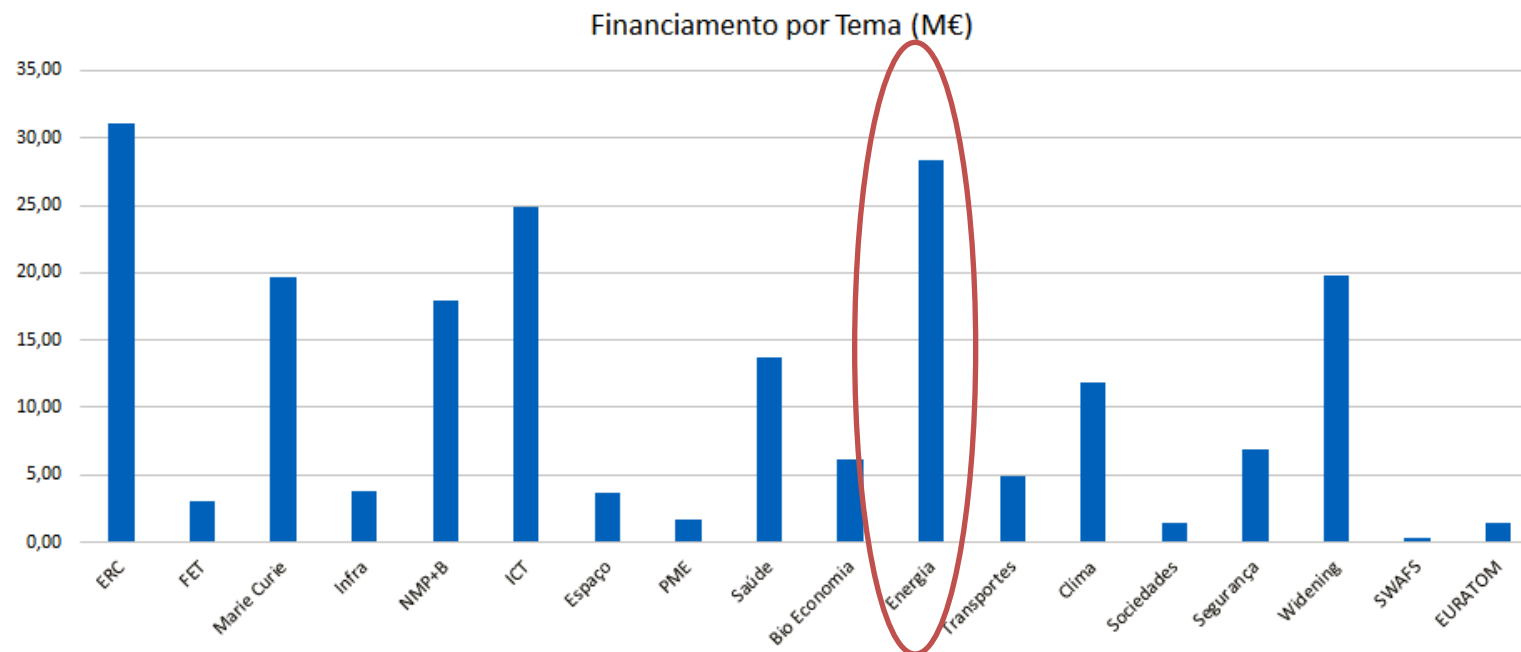


- **Aumento significativo do volume de financiamento retido em projetos energia no H2020 (>14M€/ano)**
- **% portuguesa de financiamento em projetos de energia H2020 ~ 2,68%**

Nota: dados de 2015 provisórios



Participação PT no H2020 – concursos 2014 & 2015



Financiamento PT global: **204 M€** | Taxa de retorno PT global: **1,80%**

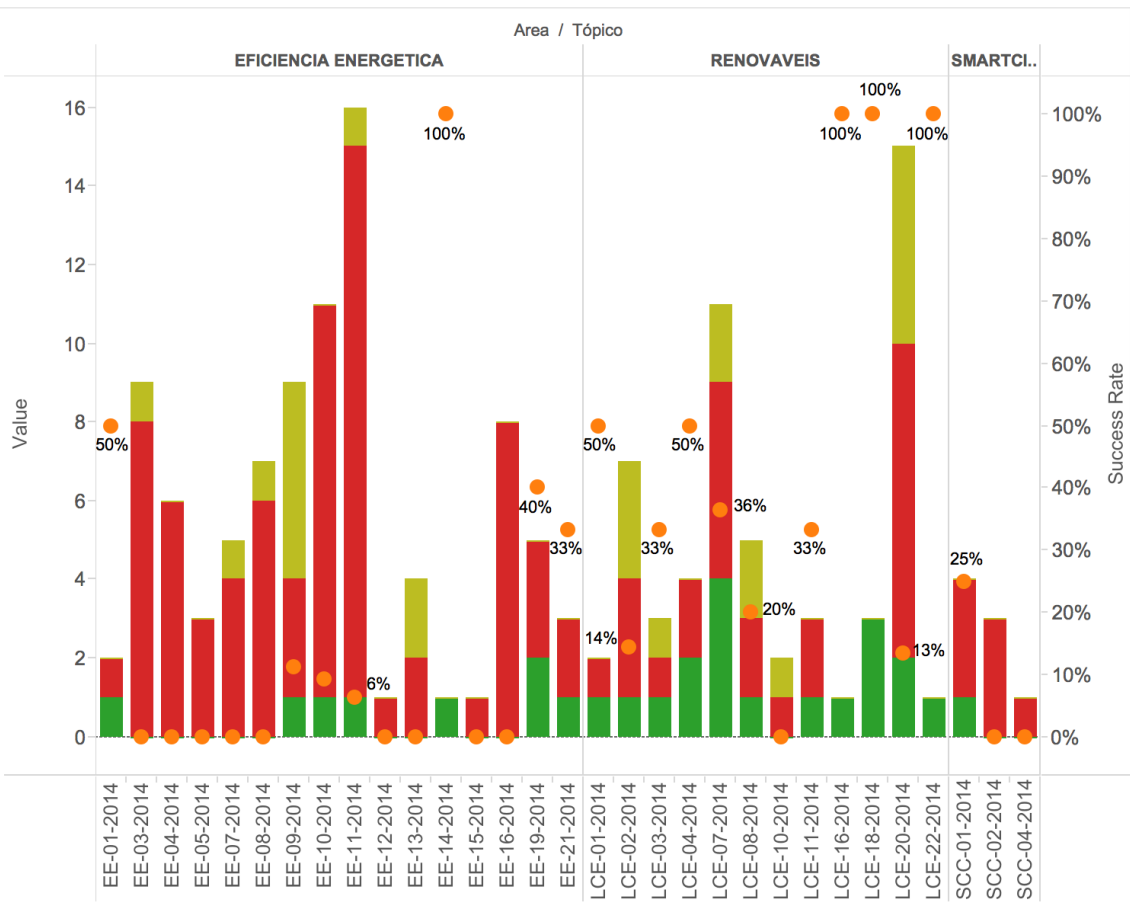
Financiamento PT Energia: **28 M€** | Taxa de retorno PT Energia: **2,68%**

Nota: dados de 2015 correspondem a cerca de 1/3 dos concursos apurados. Os restantes concursos irão ficando disponíveis até ao final do ano)





Participação PT no H2020 – Concursos 2014 – concluído



Balanço 2014

EU 817 submetidas → 126 projetos aprovados → **574 M€**

PT 156 propostas submetidas → 27 projetos aprovados → **14,28 M€**

- EE – 8
- LCE – 18 (2 coordenações PT)
- SCC - 1

▪ % Financiamento PT nos projetos – **2,65%**

▪ Taxa de sucesso propostas PT a nível europeu ~ **17,31%** (superior à taxa de sucesso europeia ~ **15,42%**)

▪ **Maior taxa de sucesso das entidades PT no concurso das renováveis**

■ Main List
 ■ Above Threshold
 ■ Below Threshold
 ● Taxa de sucesso PT a nível nacional





Participação PT no H2020 – Concursos 2015 (provisório)



Balanço 2015

EU 402 submetidas → 59 projetos aprovados → **514 M€**

PT 63 propostas submetidas → 8 projetos aprovados → **14,02 M€**

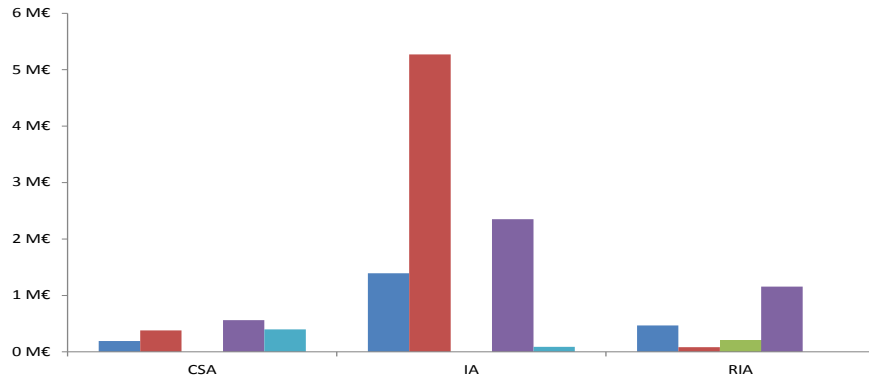
- EE – 0
- LCE – 7
- SCC - 1
- % Financiamento PT nos projetos – **2,72%**
- Taxa de sucesso propostas PT a nível europeu ~ **12,70%** (inferior à taxa de sucesso europeia ~ 14,68%)
- Resultados da Call EE em espera

Nota: dados de 2015 correspondem a cerca de 1/3 dos concursos apurados. Os restantes concursos irão ficando disponíveis até ao final do ano)



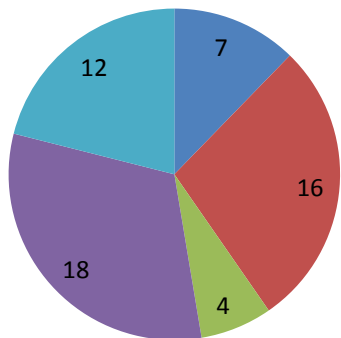
Participação PT no H2020 – Concursos Energia 2014 & 2015 - tipologia

Financiamento PT em projetos Energia por tipologia

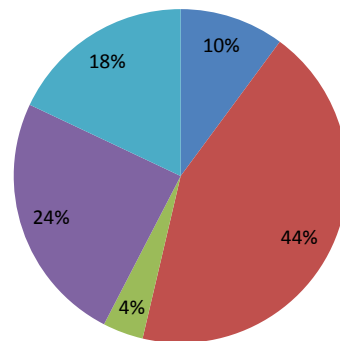


- ~44% orçamento para Grandes Empresas
- Aumento do interesse dos stakeholders da área de energia
- Novas entidades nacionais a concorrer (Agências de Energia e Municípios)
- Fraca participação PMEs
- Forte participação em projetos demonstração/pilotos (*Innovation Actions*)

Nr. de Participações PT em projetos no tema Energia por tipo de entidade



% financiamento PT em projetos no tema Energia por tipo de entidade

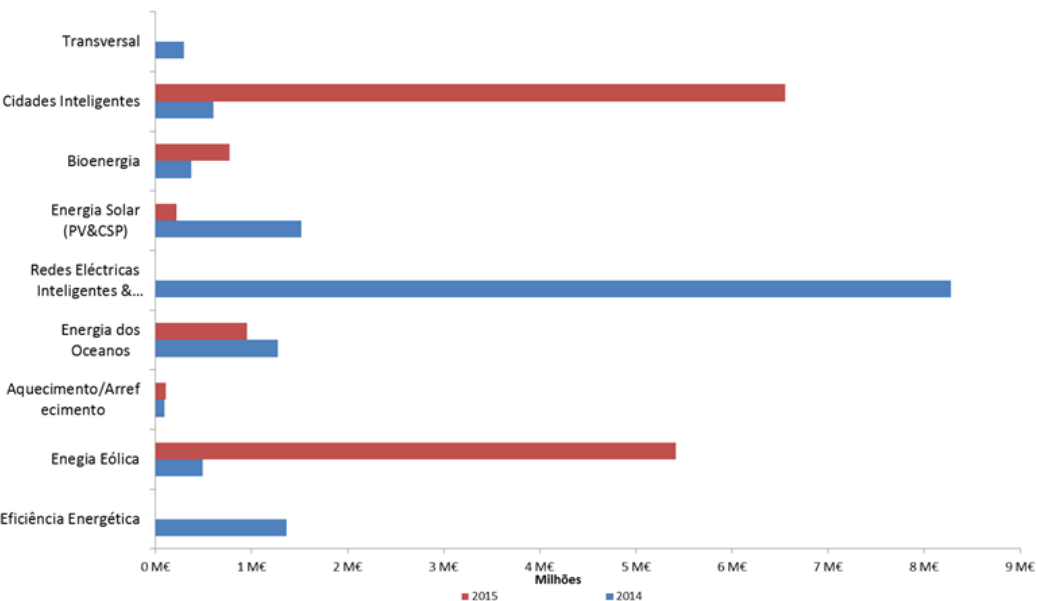


■ Ensino Superior ■ Grandes Empresas ■ PME ■ Centros de investigação ■ Outros

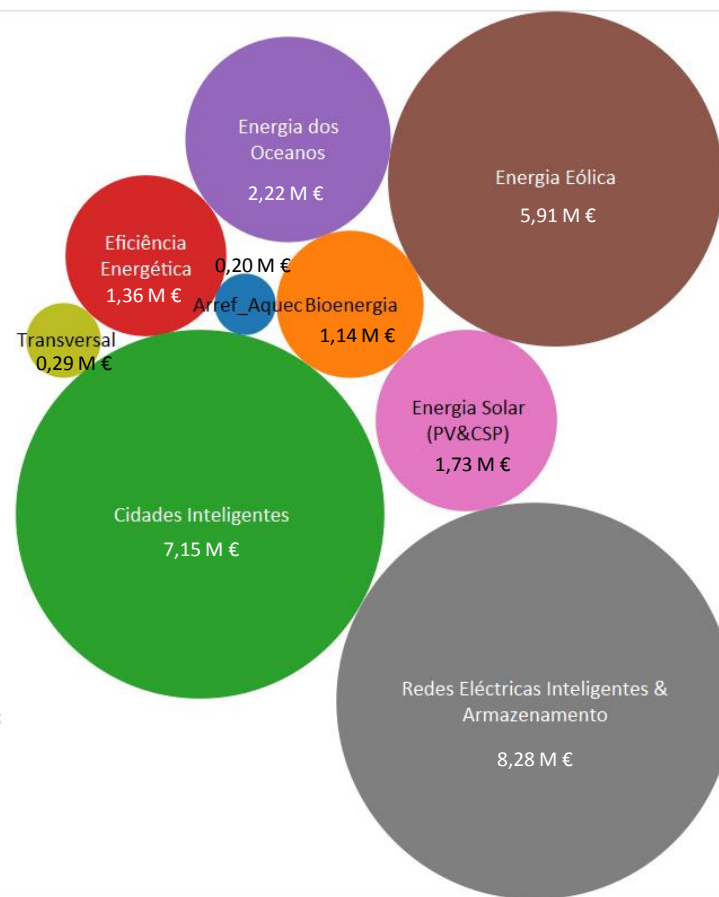


Participação PT no H2020 – concursos Energia 2014 & 2015 - áreas

Financiamento PT em projetos Energia por área / ano



Financiamento PT em projetos Energia por área





Participação PT no H2020 – concursos Energia 2014 & 2015 - participantes

Ensino Superior

Instituto Superior Técnico
Instituto Superior de Engenharia do Porto
Universidade de Évora
Universidade do Minho

Grandes Empresas

A. Silva Matos - Energia, SA
Bosch Termotecnologia, S.A.
Centre for New Energy Technologies, S.A.
DARKGLOBE
EDP - Distribuição de Energia, S.A.
EDP - Inovação, S.A.
EFACEC - Engenharia e Sistemas, S.A.
EMEL
Energia Própria, S.A.
LABLEC
NOS - Comunicações, S.A.
Portugal Telecom inovação, S.A.
RDA - Climate Solutions Unipessoal, Lda.
Siemens, S.A.
WITHUS - Inovação e Tecnologia, Lda.

PMES

A4F, AlgaFuel, S.A.
Kymaner - Tecnologias Energéticas, Lda.
National Confederation of the Agricultural Cooperatives and Agricultural Credit of Portugal, CCRL
Reabilita, Lda

Centros de Investigação

CEIIA - Centro para a Excelência e Inovação na Indústria Automóvel
Centro Tecnológico da Cerâmica e do Vidro
INESC PORTO - Instituto de Engenharia de Sistemas e Computadores do Porto
Instituto de Engenharia Mecânica e Gestão Industrial
Instituto de Sistemas e Robótica, Associação
LISBOA E - Nova Agência Municipal de Energia e Ambiente de Lisboa
Laboratório Ibérico Internacional de Nanotecnologia
Laboratório Nacional de Energia e Geologia, I.P.
UNINOVA - Instituto de Desenvolvimento de Novas Tecnologias
Wave Energy Centre - Centro de Energia das Ondas

Outros

ADENE - Agência para a Energia
Associação Portuguesa da Industria Solar
Centro da Biomassa para a Energia
Câmara Municipal de Lisboa
Câmara Municipal do Porto
DECO - Associação para a Defesa do Consumidor
Fundação para a Ciência e Tecnologia
Quercus - Associação Nacional de Conservação da Natureza





Participação PT no H2020 – concursos Energia 2014 & 2015 - projetos

Exemplos de projetos no Horizonte 2020 (ano 2014)



Adaptable Platform for Active Services Exchange | Entidades PT: [INESC Porto \(coord\)](#); EFACEC, Bosch



Real proven solutions to enable active demand and distributed generation flexible integration | Entidades PT: EDP
- Distribuição de Energia, INESC PORTO, WITHUS, NOS – Comunicações



Wave Energy Transition to Future through Evolution of Engineering Tools | Entidades PT: [WAVEC \(coord\)](#), IST, EDP
Inovação



Storage-Enabled Sustainable Energy for Buildings and Communities | Entidades PT: Labelec, INESC Porto, Siemens





Hélder Gonçalves
(helder.goncalves@lneg.pt)

