



Gabinete de Promoção dos
Programa Quadro ID&I

Enquadramento do tema NMP no H2020

Resultados da participação nacional

Roadshow NMP, Braga

14/06/2016



Horizonte 2020 (2014 – 2020) | Estrutura Geral

Excellent Science

~ 24 400 M€

- **European Research Council**
Frontier Research by the best individual teams
- **Future and Emerging Technologies**
Collaborative research to open new fields of innovation
- **Marie Skłodowska-Curie Actions**
Opportunities for training and career development
- **Research Infrastructures**
(including e-infrastructure)
Ensuring access to world class facilities

Bottom up

Industrial Leadership

~ 17 800 M€

- **Leadership in enabling and industrial technologies**
ICT, NMBP (nanotechnologies, advanced materials, biotechnology, manufacturing), **Space** *Top down*
- **Access to Risk finance**
Leveraging private finance and venture capital for research
- **Innovation in SMEs**
Fostering all forms of innovation in all types of SMEs

Societal Challenges

~ 29 700 M€

1. **Health**, demographic change and wellbeing
2. Food security, sustainable agriculture, marine and maritime research & the **bioeconomy**
3. Secure, clean and efficient **energy**
4. **Smart**, green and integrated transport
5. **Climate action**, resource efficiency and raw materials
6. Inclusive, innovative and reflective **societies**
7. Security **society**

Top down

European Institute of Innovation and Technology (EIT) (~2700 M€)

Spreading Excellence and Widening Participation (~1900 M€)

Science with and for Society (~1600 M€)

Joint Research Centre (JRC)



Gabinete de Promoção dos Programa Quadro ID&I



Tecnologias Facilitadoras Essenciais (KETs)

Key Enabling Technologies (KETs)

Nanotecnologias

Materiais Avançados

Micro e Nanoelectrónica

Fotónica

Biotecnologia

Processos de Fabrico Avançados

As KETS serão a força motriz do desenvolvimento dos produtos/serviços do futuro!



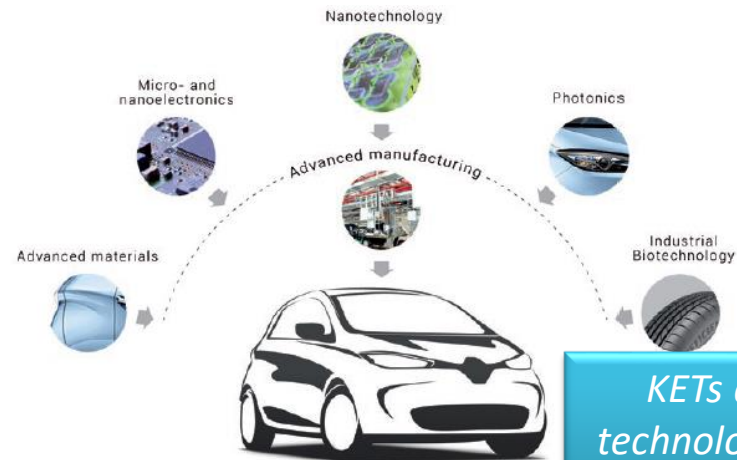
- Papel relevante nas estratégias de I&D, inovação e *clusterização* de vários setores industriais;
- São reconhecidas como essenciais para impulsionar a competitividade da comunidade industrial Europeia na Economia do Conhecimento.
- Contribuição para resolver os **Desafios Societais**

Políticas

[\(COM \(2009\) 512\)](#) “Preparing for our future: Developing a common strategy for key enabling technologies in the EU”
[\(COM \(2012\) 341\)](#) “A European strategy for Key Enabling Technologies – A bridge to growth jobs”

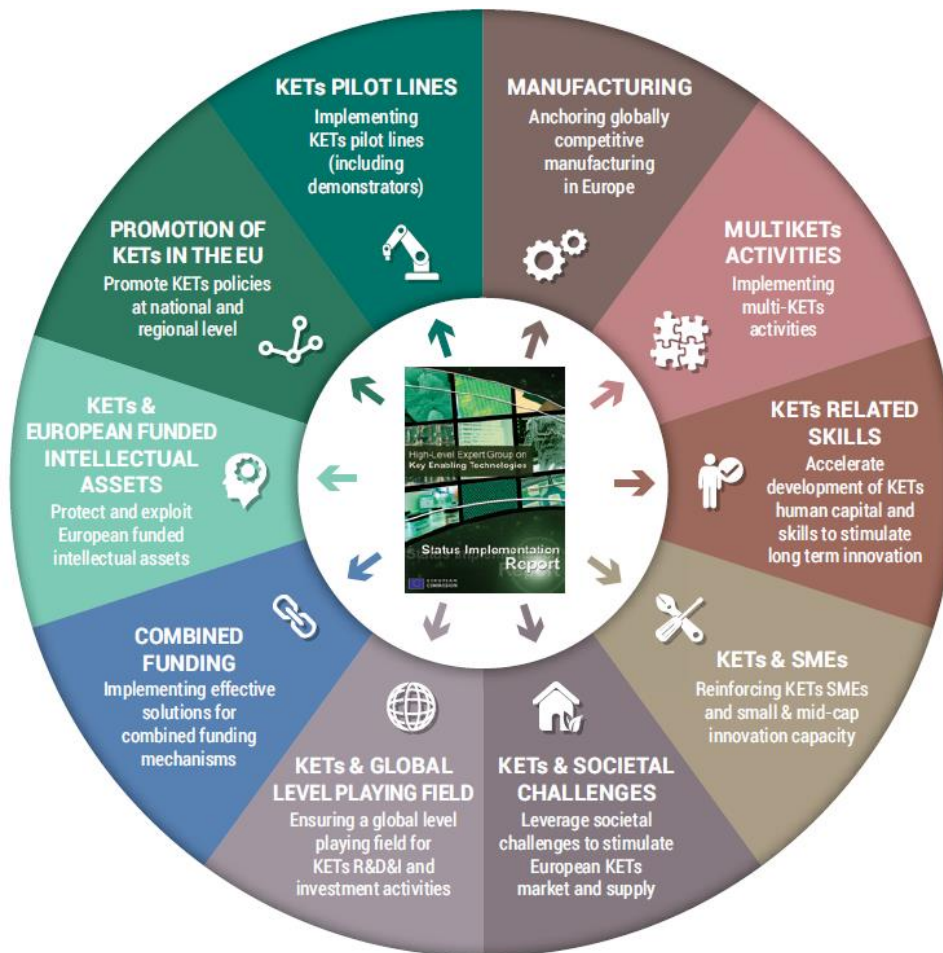
Tecnologias Facilitadoras Essenciais (KETs)

*“It is recognised that some of the European Commission priorities and targets such as, **Energy Union package**, **Digital Single Market**, **Resource Efficiency**, **Circular Economy**, **Smart Cities**, **Clean Tech** and **Bioeconomy** cannot be met and implemented without KETs being mastered and deployed.”*



KETs are indispensable technology building blocks – especially when combined

Recomendações do HLG para as KETs



Participação Portuguesa no H2020 (2014 & 2015)



Gabinete de Promoção dos Programa Quadro ID&I



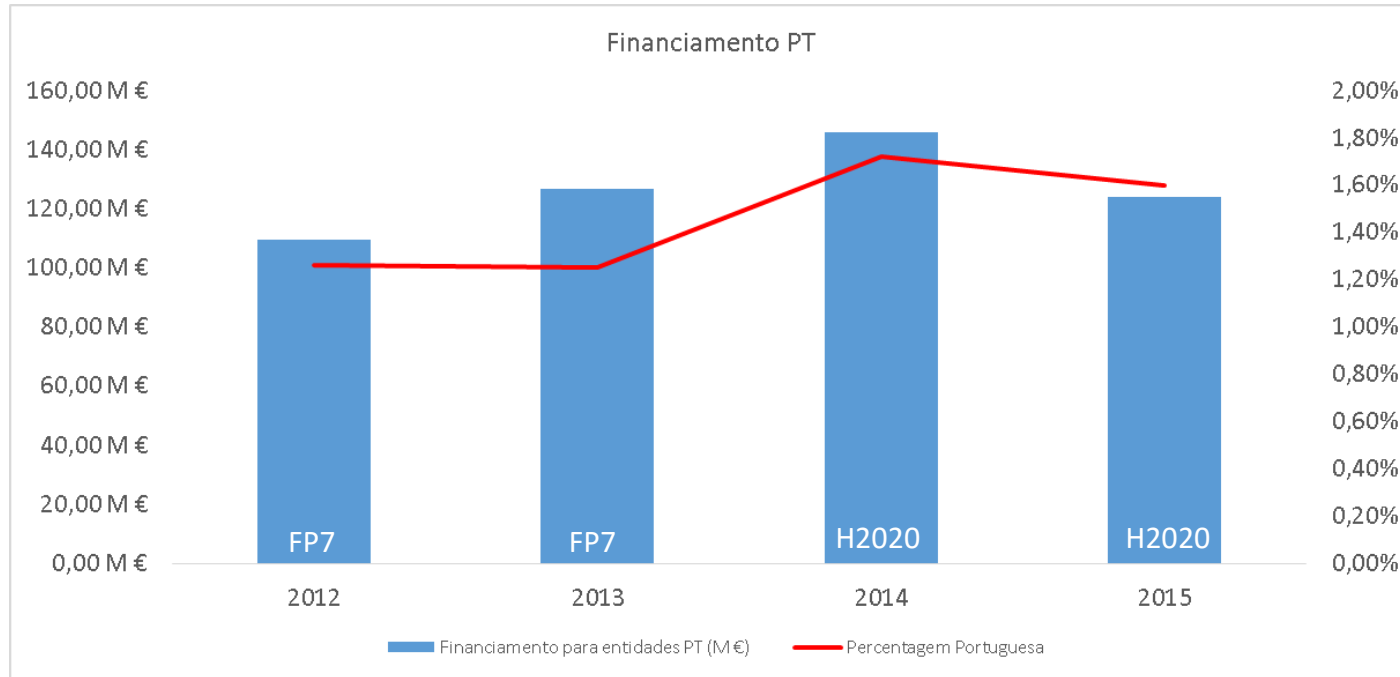
Participação PT no H2020

- **Propostas: 4 710**
- **Projetos Aprovados: 604**
- **Projetos com coordenação PT: 159**
- **Participações: 864**
- **Financiamento PT: 277 M€**

Data for 2014 – 2015 calls



Participação PT no H2020



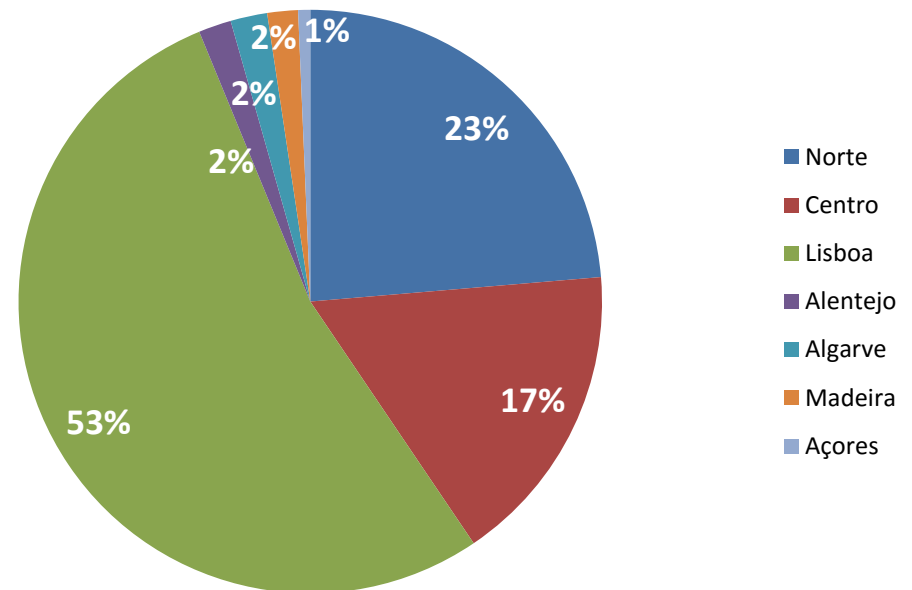
- Participação media anual no FP7 - ~ 80,6M€/ ano. Mas > 100 M€ nos últimos 2 anos (2012 e 2013).
- H2020 1º ano (2014) > 145 M€
- H2020 2º ano (2015) – 124 M€ relativos a apuramento de ~ 90 % dos concursos.

Participação PT no H2020

Financiamento PT por tipo de instituição

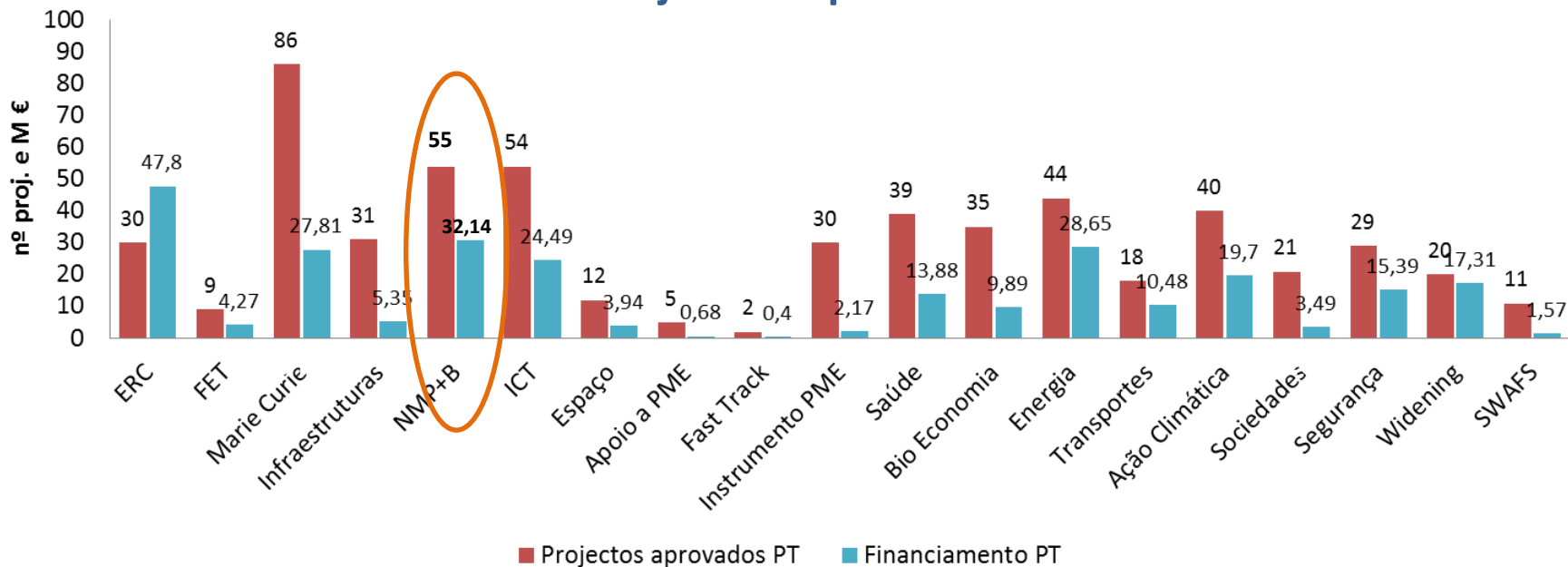


Financiamento por região



Participação PT no H2020

Projetos PT por tema



Financiamento PT no H2020: **277 M€** | Percentagem PT: **1.64%**

Para vossa motivação...

Participação Nacional no NMP (2014 & 2015)



Gabinete de Promoção dos Programa Quadro ID&I

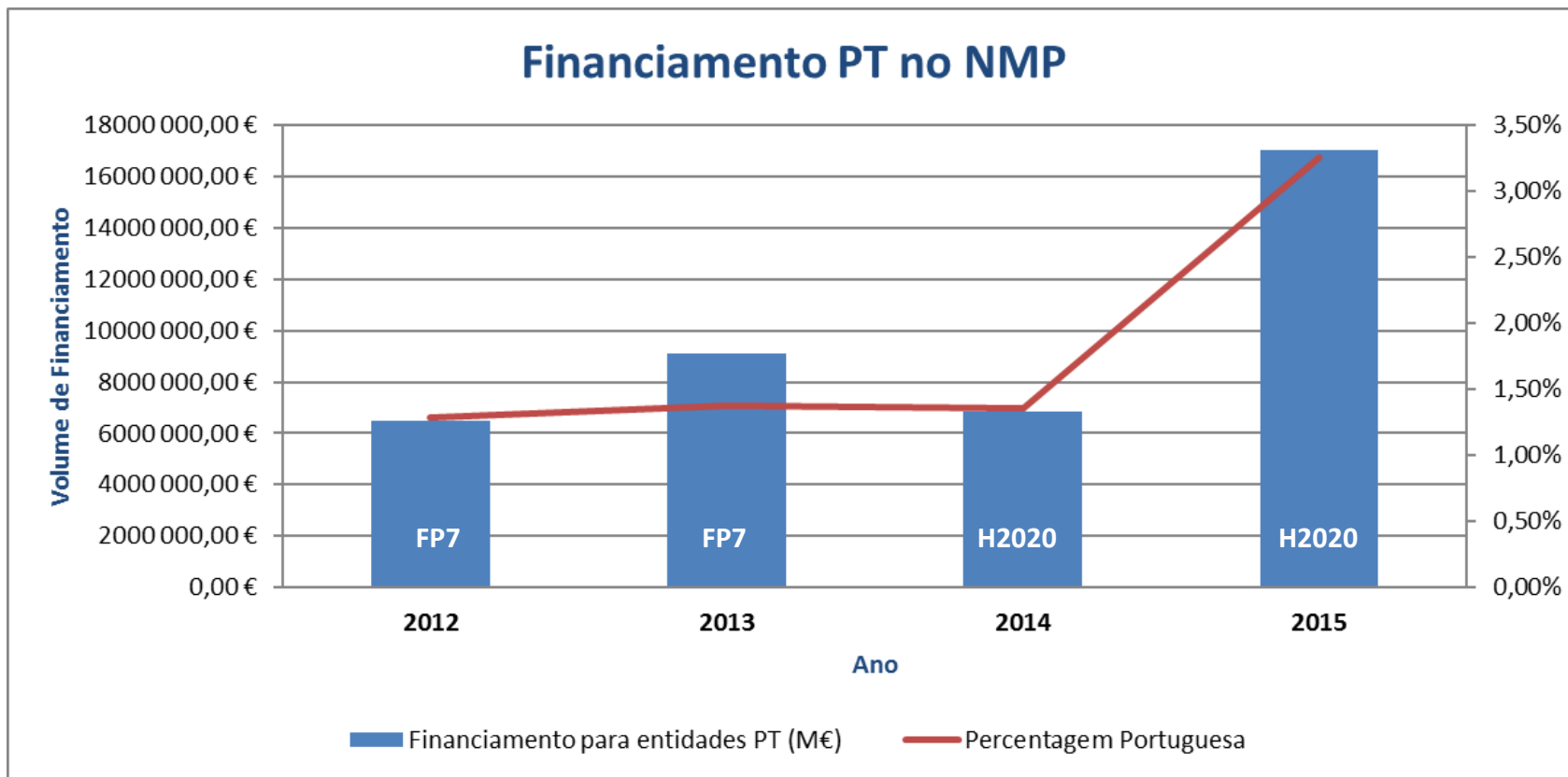


Fundação para a Ciência e a Tecnologia
MINISTÉRIO DA CIÊNCIA, TECNOLOGIA E ENSINO SUPERIOR



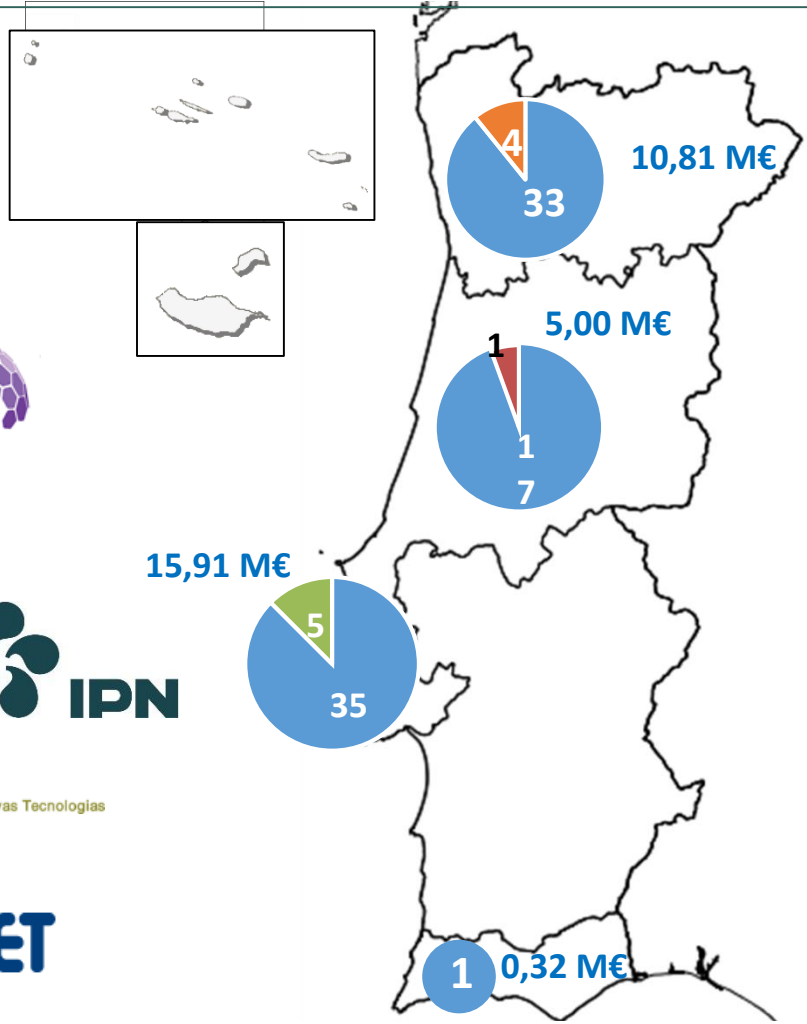
AGÊNCIA NACIONAL
DE INOVAÇÃO

Participação PT no NMP (2014 -2015)



Participação PT no NMP (2014 – 2016)

55 Projetos
 10 Projetos coordenados PT
 87 Participações
 32,14 M €



Gabinete de Promoção dos Programa Quadro ID&I

